



# YAKTOUR

LINE @yaktour

www.yaktour.co

02-061-6459

info@yaktour.co

YAKT220120

# อังกฤษ สกอตแลนด์ เวลส์ 9 วัน การบินไทย



ลอนดอน – บาธ – สโตนเฮนจ์ – คาร์ดิฟ – เบอร์ตัน ออน เดอะ วอเตอร์ – ไบบูรี – ฟาร์มปลาเทราท์  
เข้าชมปราสาทเอดินบะระ – ล่องเรือวินเดอร์เมียร์ – เข้าสนามแมนเชสเตอร์ – เซสเตอร์ – ซอปปิงเอาท์เล็ต  
ขึ้นกระเช้าลอนดอน อาย – หอคอยลอนดอน – ตะลุมมหานครลอนดอน – ล่องเรือแม่น้ำเทมส์  
สัมผัสกลิ่นไอ แห่งผู้ดีอังกฤษ ชมสถานที่ต่างๆ ที่สำคัญ ซอปปิงอย่างจุใจ

**\*\*\* อาหารสเต็ก เป็ดย่างไฟร์ ชีซัน + กุ้งมังกร + เบอร์เกอร์ ลีอบสเตอร์ + ฟิช แอนด์ ชิพ \*\*\***

**ออกเดินทาง ม.ค.-มี.ย.2566**

รวมค่าวีซ่าอังกฤษ + น้ำดื่มบนรถโค้ช + ค่าทิปพนักงานขับรถและบริการตลอดการเดินทาง



YAKTOUR by B.BETTER TRAVEL

90/1000 ต.ท่าอิฐ อ.ปากเกร็ด จ.นนทบุรี 11120

เลขประจำตัวผู้เสียภาษี 0105555077971

ใบอนุญาตเลขที่ 11/10589

Add Line



ผ่านการรับรองจาก



Registered



**\*\*\*ลูกค้าทุกท่านที่สนใจเดินทางกรุณาจองทัวร์ล่วงหน้าอย่างน้อย 100 วัน\*\*\*  
\*\*\*เนื่องจากวีซ่าอังกฤษใช้เวลาทำการประมาณ 80 วันไม่รวมวันหยุดราชการ\*\*\***

## วันแรกของการเดินทาง(1) กรุงเทพฯ – ลอนดอน

22.00 สมชกทุกท่านพร้อมกัน ณ ท่าอากาศยานสุวรรณภูมิ อาคารผู้โดยสารขาออกระหว่างประเทศชั้น 4 เคาน์เตอร์ D สายการบินไทย โดยมีเจ้าหน้าที่บริษัท วัน เวิลด์ ทัวร์ คอยอำนวยความสะดวก

## วันที่สองของการเดินทาง(2) ลอนดอน – บาส – สโตนเฮนจ์ – คาร์ดิฟ

00.55 เhierฟ้าสู่มหานครลอนดอน...โดยสายการบินไทย แอร์เวย์ Thai Airways → เที่ยวบินที่ TG910

07.15 **ถึงสนามบินฮีทโธรว์ มหานครลอนดอน** หลังผ่านพิธีการตรวจคนเข้าเมืองแล้ว จากนั้นนำท่าน ออกเดินทางเข้า

สู่ทุ่งราบ ซอลส์บรี "Salisbury Plain" **นำท่านเข้าชม สโตนเฮนจ์ STONEHENGE (รวมค่าเข้าชม)** วงหินปริศนาแห่งเกาะอังกฤษ นับเป็นหนึ่งในเจ็ดสิ่งมหัศจรรย์ของโลกยุคเก่า สร้างขึ้นราว 2,000 ปีก่อนคริสตกาล นำท่านเปลี่ยนรถท้องถิ่นเพื่อเข้า

ชมสโตนเฮนจ์ในเวลาเย็น ชมความมหัศจรรย์ของวงหินปริศนา **ได้**

**เวลาสมควรนำท่านออกเดินทางสู่เมือง**

**บาส "Bath"** ดินแดนแห่งอาณาจักรโรมันอันยิ่งใหญ่บนเกาะ อังกฤษเมื่อกว่า 2,000 ปีมาแล้ว ตั้งชื่อเมืองว่า "Aquae Sulis" เป็นที่ตั้งของโรมันบาส สถานที่ที่

ชาวโรมันมาสร้างไว้เป็นสถานที่อาบน้ำแร่ เมื่อ 2,000 ปีมาแล้ว โดยอาศัย น้ำจากบ่อน้ำแร่ธรรมชาติที่จะมีน้ำไหล ออกมาอย่างต่อเนื่องถึงวันละประมาณ 1,250,000 ลิตร และมีความร้อนถึง 46 องศาเซลเซียส



เที่ยง

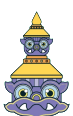
**บริการอาหารมื้อกลางวัน ณ ภัตตาคาร**

**นำท่านชมตัวเมืองบาส บาสตั้งอยู่เนินหลายลูกในหุบเขาของแม่น้ำเอวอน** ในบริเวณที่มีน้ำพุร้อนธรรมชาติที่

เป็นที่ตั้งถิ่นฐานของโรมัน ผู้สร้างโรงอาบน้ำโรมัน (Roman Bath) เมืองบาสเป็นสถานที่ที่สมเด็จพระเจ้าเอ็ดการ์ผู้รักสงบทำพิธีราชาภิเษกเป็นพระมหากษัตริย์อังกฤษที่มหาวิหารบาส ในปี ค.ศ. 973 ต่อมาในสมัยจอร์เจีย บาสกลายเป็นเมืองน้ำแร่ที่เป็นที่นิยมกันมากซึ่งทำให้เมืองขยายตัวขึ้นมากและมีสถาปัตยกรรมจอร์เจียที่เด่นๆ จากสมัยนั้นที่สร้างจากหินบาสที่เป็นหินสีเหลืองนวล **เมืองบาสได้รับฐานะเป็นเมือง**



**มรดกโลกในปี ค.ศ. 1987** และมีโรงละคร, พิพิธภัณฑ์และสิ่งสำคัญทางวัฒนธรรมและทางการกีฬา







ที่ทำให้กลายเป็นเมืองที่ดึงดูดนักท่องเที่ยวโดยมีนักท่องเที่ยวค้างคืนหนึ่งล้านคน เมืองบารมีมหาวิทยาลัยสองมหาวิทยาลัยและวิทยาลัยและสถานศึกษาอื่นๆ แรงงานส่วนใหญ่เป็นอุตสาหกรรมบริการและมีความเจริญเติบโตทางด้านข้อมูลและเทคโนโลยีที่สร้างงานให้แก่ผู้อยู่อาศัยในเมืองบารเองและบริเวณปริมณฑล

**ออกเดินทางสู่เมืองคาร์ดิฟ เมืองหลวงแห่งเวลส์** ชมตัวเมืองคาร์ดิฟ เมืองหลวงของประเทศเวลส์ และยังเป็นเมืองท่าสำคัญริมทะเลไอริช / นำท่านชมเมืองคาร์ดิฟ เมืองหลวงของเวลส์ อดีตเป็นเมืองที่ส่งออกถ่านหินมากที่สุดเมืองหนึ่ง ชมศาลาว่าการเมือง (City Hall) จากนั้นนำเก็บภาพปราสาทคาร์ดิฟ (Cardiff Castle) (ภายนอก)

ค่ำ รับประทานอาหารค่ำ ณ ภัตตาคาร / นำท่านเข้าพัก

**พักที่: Holiday Inn Cardiff City Centre / หรือระดับใกล้เคียง**

**วันที่สามของการเดินทาง(3) คาร์ดิฟ – เบอร์ตัน ออน เดอะ วอเตอร์ – ไบบูรี**  
**ฟาร์มปลาเทราท์ – ลิเวอร์พูล**

เช้า **บริการอาหารเช้า ณ ห้องอาหารของโรงแรม**

นำท่านชมเมืองคาร์ดิฟ เมืองหลวงของเวลส์ อาคารบ้านเรือนผู้คนที่สวยงามและหรูหรา ในอดีตเมืองนี้เป็นเมืองที่ส่งออกถ่านหินมากที่สุดเมืองหนึ่ง ให้นำท่านเดินทางสู่ **“เมืองเบอร์ตัน ออน เดอะวอเตอร์”** หมู่บ้านเล็ก ๆ ที่รู้จักกันในนามของ **“เวนิสแห่ง**

**คอตสวอลด์”Cotswold** เมืองที่โด่งดังที่สุดในคอตสวอลด์ ดูเจียบสงบมี ลำธารสายเล็ก ๆ (แม่น้ำวินครีช)

ไหลผ่านกลางเมือง และมีสะพานหินทอดข้ามน้ำเป็นช่วง ๆ กับต้นวิลโลว์ที่แกว่งกิ่งก้านใบอยู่ริมน้ำ เมืองนี้มีร้านอาหารและโรงแรม รวมทั้งร้านค้าให้เดินเล่น

เก็บบรรยากาศอันรื่นรมย์ นำท่านชมความสวยงาม

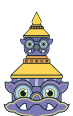
ภายในหมู่บ้านแห่งนี้ พร้อมทั้งถ่ายภาพเป็นที่ระลึก นำท่านออกเดินทางมุ่งหน้าสู่ **“หมู่บ้านไบบูรี”** (Bibury) เป็นหมู่บ้านเล็กๆ **ตั้งอยู่ในแคว้น Gloucestershire เขต Cotswolds (คอตส์วอลด์)** จัดว่าเป็น **The Most**

**beautiful village in England** ให้นำท่านได้เดินเล่นชม บ้านเรือนอันเป็นเอกลักษณ์ของหมู่บ้านแห่งนี้ นั่นคือกระท่อมหินโบราณ ที่เรียงรายกันยาวไปเป็นแถว มีชื่อว่า Arlington Row ซึ่งกระท่อมเหล่านี้เคยเป็นที่พักของคนที่ทำอาชีพทอขนแกะในสมัยศตวรรษที่ 17 ชมโบสถ์อันเก่าแก่ อีกทั้งยังมีถนนสวย ๆ ที่รายล้อมด้วยดอกไม้สีสดใสริมสองข้างทาง **นำท่านชม “ฟาร์มปลาเทราท์” อายุกว่า 100 ปี** ตั้งอยู่ใจกลางหมู่บ้าน อันเนื่องมาจากแม่น้ำโคลด์เป็นสาขาหนึ่งที่แยกมาจากแม่น้ำเทมส์ เป็นแหล่งที่สามารถเลี้ยงปลาชนิดนี้ได้ตลอดทั้งปี ส่วนใหญ่ปลาที่เลี้ยงเป็นปลาเทราท์สีน้ำตาล กลายเป็นอาชีพที่ทำรายได้ให้กับคนในหมู่บ้านจำนวนมาก และฟาร์มปลาเทราต์ยังเป็นแหล่งท่องเที่ยวที่มีชื่อเสียงของหมู่บ้านอีกด้วย



เที่ยง **บริการอาหารมื้อกลางวัน ณ ภัตตาคาร**

**จากนั้นนำท่านออกเดินทางสู่เมืองลิเวอร์พูล Liverpool** นำท่านชมเมืองลิเวอร์พูล เมืองที่มีประวัติศาสตร์ยาวนาน นำท่านชม **“เมืองลิเวอร์พูล” ถิ่นกำเนิดวงดนตรีบีเทิล The Beatle**





[นำท่านถ่ายภาพคู่กับอนุสาวรีย์ เดอะ บิทเทิล บริเวณท่าเรือ](#) แห่งการท่องเที่ยว ที่มีความสำคัญมากแห่งหนึ่งของประเทศอังกฤษ โดยเฉพาะในช่วงคริสต์ศตวรรษที่ 18 เมืองลิเวอร์พูลนั้น ถือว่าเป็นจุดศูนย์กลางของการติดต่อค้าขายกับแคริบเบียน, ไอร์แลนด์ และ แผ่นดินใหญ่ยุโรป จึงส่งผลให้เมืองลิเวอร์พูลเป็นเมืองสำคัญที่สุดเมืองหนึ่งของอังกฤษ ปัจจุบันเมืองลิเวอร์พูลได้กลายเป็นที่ดึงดูดนักท่องเที่ยว ซึ่งในปี ค.ศ. 2007 เมืองลิเวอร์พูลได้มีการฉลองครบรอบ 800 ปี ที่ก่อตั้งมา และในปี ค.ศ. 2008 ลิเวอร์พูลก็ได้รับตำแหน่งเมืองหลวงทางวัฒนธรรมของยุโรปพร้อมกับเมืองสตราวันเจอร์ ในนอร์เวย์อีกด้วย นำท่านเดินทางไปถ่ายรูปด้านนอก Anfield สนามของสโมสรดังลิเวอร์พูล [เจ้าของคำขวัญ YOU WILL NEVER WALK ALONE](#)



ค่า รับประทานอาหารค่ำ ณ ภัตตาคาร / นำท่านเข้าที่พัก

**พักที่: Mercure Hotel Atlantic Tower / หรือเทียบเท่าระดับใกล้เคียง**

**วันที่สี่ของการเดินทาง(4) ลิเวอร์พูล – เอดิเนเบิร์ก – ปราสาทเอดิเนเบิร์ก – ชมเมือง**

เช้า **📍 บริการอาหารเช้า ณ ห้องอาหารของโรงแรม**

[จากนั้นเดินทางสู่เมืองเอดิเนเบิร์ก Edinburgh](#) เมืองหลวงและเมืองศูนย์กลางวัฒนธรรมของประเทศสกอตแลนด์ ตั้งแต่ยุคศตวรรษที่ 15 เจ้าของสมญานามกรุงเอเธนส์แห่ง ยุโรปเหนือ / [เดินทางถึงเมือง](#)

[เอดิเนเบิร์ก Edinburgh](#) เมืองหลวงและเมืองศูนย์กลางวัฒนธรรมของประเทศสกอตแลนด์ ตั้งแต่ยุคศตวรรษที่ 15 เจ้าของสมญานามกรุง

เอเธนส์แห่งยุโรปเหนือ เอดิเนเบิร์ก เป็นเมืองที่เจริญมากที่สุดเมืองหนึ่งในสหราชอาณาจักร มีศูนย์กลางเมืองตั้งอยู่รอบ ๆ ปราสาทเอดิเนเบิร์ก เมืองเอดิเนบระระคิดอันดับเมืองที่มีนักท่องเที่ยวมากที่สุดเป็นอันดับสองของสหราชอาณาจักรรองจากลอนดอน เมืองเอดิเนเบิร์ก

ยังเป็นเมืองที่ได้ชื่อว่าเป็น "เมืองที่เป็นมิตรกับเด็ก" (The Child Friendly City) เนื่องจากภายในเมืองมีสถานที่ท่องเที่ยวที่เหมาะสมสำหรับเด็กมากมาย เมืองเอดิเนบระเป็นเมืองศูนย์กลางทางการเงินที่ใหญ่เป็นอันดับสองของสหราชอาณาจักรรองจากลอนดอนและใหญ่เป็นอันดับห้าของยุโรป โดยมีมหาวิทยาลัยตั้งอยู่ถึงสามแห่งด้วยกันคือ มหาวิทยาลัยเอดิเนเบิร์ก มหาวิทยาลัยแฮเรียต-วัตต์ และมหาวิทยาลัยเอนเปียร์ [นำท่านเที่ยวเมืองเอดิเนเบิร์ก ชม](#)

[สภาพบ้านเรือนยุคเก่าบนถนนปรีนเซสถนนสายสำคัญสายหนึ่งของเอดิเนเบิร์ก อนุสาวรีย์เซอร์วอลเตอร์สก็อต](#)







และย่านตัวเมืองใหม่บนถนนจอร์เจียน นำท่านเดินทางสู่ คาลตัน ฮิลล์ (Calton Hill) ที่เป็นที่ตั้งของเสาคอลัมน์โรมันอันใหญ่ยักษ์ ที่ถือเป็น The National Monument ของสก๊อตแลนด์ พื้นที่ตรงนี้สมัยโบราณใช้เป็นที่ประหารนักโทษ ต่อมาก็เปลี่ยนมาเรื่อยๆ เป็นโรงหนังบ้าง บ้านของข้าราชการบ้าง จากนั้นผ่านชมรัฐสภาสก๊อตแลนด์ ผ่านชมร้าน The Elephant House เป็นร้านนั่งชิลๆ เมนูเบาๆ อาหารราคาไม่แพง ที่ J.K. Rowling มา นั่งแต่งหนังสือแฮร์รี่ พอตเตอร์ภาคแรก

เที่ยง

🕒 **บริการอาหารมื้อกลางวัน ณ ภัตตาคาร**

เข้าชมด้านในปราสาทเอดินเบิร์ก ที่ตั้งอยู่บนเนินเขาอันสวยงาม เข้าชมเครื่องราชและอัญมณีอันล้ำค่าของสก๊อตแลนด์ จากนั้นอิสระให้ท่านพักผ่อน หรือเดินชมความสวยงามของเมืองเอดินเบิร์ก บนถนนรอยล์ไมล์ สายสำคัญของเอดินเบิร์ก ที่เรียงรายไปด้วยร้านขายสินค้าที่ระลึก ตามอชยาศัย เที่ยวเมืองเอดินเบิร์ก ชมสภาพบ้านเรือนยุคเก่าบนถนนปรีนเซสถนนสายสำคัญสายหนึ่งของเอดินเบิร์ก อนุสาวรีย์เซอร์วอลเตอร์สก๊อต และย่านตัวเมืองใหม่บนถนนจอร์เจียน

ค่ำ

🕒 **บริการอาหารมื้อค่ำ ณ ภัตตาคาร**

พักที่: Holiday Inn Edinburgh Hotel, หรือระดับใกล้เคียง

**วันที่ห้าของการเดินทาง(5) เอดินเบิร์ก – ล่องเรือทะเลสาบวินเดอร์เมียร์**

**แมนเชสเตอร์ – เข้าชมสนามฟุตบอลโอลด์แทรฟฟอร์ด**

เช้า

🕒 **บริการอาหารมื้อเช้า ณ ห้องอาหารของโรงแรม**

ออกเดินทางสู่เมืองวินเดอร์เมียร์ Windermere โดยใช้เส้นทางผ่านเขตแลคคิสทริค ดินแดนแห่งทะเลสาบทั้ง 16 ในเขตคัมเบรีย(Cumbria) แห่งชมบรรยากาศของธรรมชาติรอบทะเลที่เต็มไปด้วยต้นไม้ และดอกไม้เมืองหนาวที่แลดูร่มรื่นและสวยงาม จากนั้นนำท่าน ล่องเรือชมความงดงามของทะเลสาบวินเดอร์เมียร์ ในฤดูร้อนที่แสนสวยงาม ท่านจะได้ชมบรรยากาศเมืองพักตากอากาศริมทะเลสาบที่งดงามร่มรื่นที่สุดของอังกฤษ จะเห็นบ้านพักตากอากาศของเศรษฐีชาวอังกฤษ ที่ตั้งอยู่ตามเกาะแก่งต่างๆ ช่วยสร้างบรรยากาศความสวยงามให้มากยิ่งขึ้น บริเวณท่าเรือยังเป็นสวนสาธารณะที่มีนักท่องเที่ยวมาพักผ่อนกันมากมาย



เที่ยง

🕒 **บริการอาหารมื้อกลางวัน ณ ภัตตาคาร เมนู Fish & Chip รสชาติต้นตำรับ**

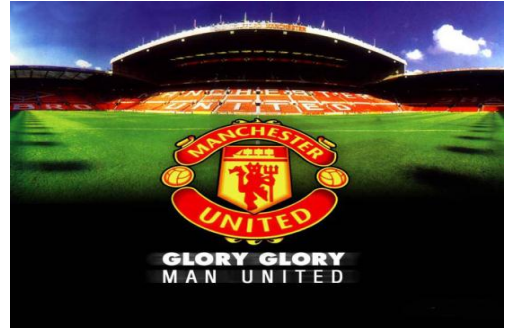
จากนั้นนำท่านออกเดินทางสู่เมืองแมนเชสเตอร์ นำท่านเข้าชมด้านในสนามฟุตบอลโอลด์แทรฟฟอร์ดของสโมสร





## แมนเชสเตอร์ยูไนเต็ด(รวมตั๋วเข้าชม)

สนามแห่งนี้มีสมญานามว่า “โรงละครแห่งความฝัน” (Theatre of Dreams) ซึ่งมีจำนวนความจุผู้ชมได้ถึง 74,140 ที่นั่ง โอลด์แทรฟฟอร์ดเป็นสนามกีฬาของสโมสรที่มีขนาดใหญ่ที่สุดในสหราชอาณาจักร เป็นสนามฟุตบอลขนาดใหญ่เป็นอันดับที่ 2 ของประเทศและใหญ่เป็นอันดับที่ 8 ในทวีปยุโรปพร้อมชมพีธีกัญท์ ความเป็นมาของสนามฟุตบอล อันยิ่งใหญ่แห่งนี้ มีเวลาให้ท่านเลือกซื้อสินค้าลิขสิทธิ์ประจำทีมแมนเชสเตอร์ได้ตามอัธยาศัย



ค่ำ **🍷 บริการอาหารมื้อค่ำ ณ ภัตตาคาร**

**พักที่: Holiday Inn Manchester City Centre / หรือระดับใกล้เคียง**

**\*\*\* หากในวันดังกล่าวมีการแข่งขันหรือรอบเข้าชมภายในสนามเต็มทางบริษัทขอสงวนสิทธิ์ในการเข้าชมสนามแอนฟิลด์ (ลิเวอร์พูล) แทน \*\*\***

**วันที่หกของการเดินทาง(6) แมนเชสเตอร์ – สแตร์ทฟอร์ด อัฟฟอน เอวอน  
ช้อปปิ้ง Bicester Outlet – กรุงลอนดอน**

เช้า **🍷 บริการอาหารมื้อเช้า ณ ห้องอาหารของโรงแรม**

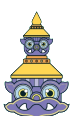
เดินทางสู่ “เมืองสแตร์ทฟอร์ด อัฟฟอน เอวอน” (190 กม.) เมืองที่ยังคงรักษาสภาพแวดล้อมแบบชนบทของอังกฤษแท้ ๆ ไปได้อย่างสมบูรณ์ เดินเล่นชมเมืองพร้อมถ่ายรูปบริเวณด้านนอกของบ้านเกิดของ “วิลเลียมเชกสเปียร์ส” SHAKESPEAR’S BIRTH PLACE กวีและนักเขียนบทละครชาวอังกฤษที่ได้รับการยกย่องทั่วไปว่าเป็นนักเขียนผู้ยิ่งใหญ่ของอังกฤษและของโลก ผลงานที่โด่งดัง เช่น โรมิโอกับจูเลียส ชมบ้านหลังคามุงด้วยฟางเป็นรูปแบบเฉพาะของเมืองสแตร์ทฟอร์ด ตั้งแต่ศตวรรษที่ 16 จากนั้นเดินทางสู่เมืองบริสตอล (100 กม.) เมืองในยุคกลางของบริสตอลถูกจัดตั้งขึ้นในปี ค.ศ. 1155 ตั้งอยู่ริมแม่น้ำเอวอน ซึ่งนับว่าเป็นเส้นเลือดใหญ่ของการคมนาคมในอดีต และทำให้เมืองแห่งนี้เป็นเมืองท่าสำคัญที่ใช้ในการขนถ่ายสินค้ากันอย่างคึกคักทางตอนใต้ของอังกฤษ



เที่ยง **🍷 บริการอาหารมื้อกลางวัน ณ ภัตตาคาร**

จากนั้นออกเดินทางสู่ Bicester Outlet ศูนย์เอาท์เล็ตที่ใหญ่และมีสินค้าหลากหลายที่สุด มีเวลาให้ท่านช้อปปิ้งสินค้าแบรนด์เนม **\*\*\* อิสระอาหารกลางวันเพื่อความสะดวกในการช้อปปิ้ง \*\*\***

อาทิเช่น Burberry, Calvin Klien, D&G, DKNY, Bally Mulberry, Paul Smith, POLO ฯลฯ จากนั้นเข้าสู่โรงแรมที่พัก \*\*\* อิสระอาหารมื้อค่ำเพื่อความสะดวกในการช้อปปิ้ง \*\*\*







## พักที่: Melia White House Hotel Regent / หรือระดับใกล้เคียง

วันที่เจ็ดของการเดินทาง(7) **ท่องเรือแม่น้ำเทมส์ – หอคอยลอนดอน – ชมมหานครลอนดอน**  
**ชมเปิดอย่างฟรีชีซัน – ช้อปปิ้งถนนออกฟอร์ด – เบอร์เกอร์ ลีอบสเตอร์**

เช้า **☉ บริการอาหารเช้า ณ ห้องอาหารของโรงแรม**

**นำคณะท่องเรือแม่น้ำเทมส์สัมผัสบรรยากาศของวิวทิวทัศน์อันโรแมนติก ของมหานครลอนดอน** ซึ่งแม่น้ำเทมส์สายนี้เป็นแม่น้ำใหญ่ที่ไหลในอังกฤษตอนใต้ และเป็นที่ยังมากที่สุดเพราะแม่น้ำไหลผ่านใจกลางกรุงลอนดอน นอกจากนี้ แม่น้ำยังไหลผ่านเมืองอื่นๆ ด้วย เช่น เมืองออกซ์ฟอร์ด ริดจ์ และ วินด์เซอร์ **นำท่านเข้าชมทาวเวอร์ ออฟ**



**ลอนดอน Tower Of London** สถานที่ที่เคยเป็นพระราชวัง แม้ในภายหลังจะเปลี่ยนมาเป็นคุกหลวง ที่จองจำบุคคลสำคัญของอังกฤษ ไม่ว่าจะเป็นพระมหากษัตริย์แอนน์ โบลิเนียร์ เซอร์โทมัส มอร์ ฯลฯ ปัจจุบันเป็นพิพิธภัณฑ์ที่น่าสนใจมากแห่งหนึ่งของประเทศ **ชมห้องจิลาเวอร์ตีที่เก็บรักษาเพชรและมงกุฎประจำราชวงศ์ของอังกฤษ**



เที่ยง **☉ บริการอาหารกลางวัน (อาหารจีน Four Season เมนูเปิดอย่างและกึ่งมังกรสดเลิศ)**

จากนั้นชมมหานครลอนดอน, ผ่านชมรัฐสภาของอังกฤษริมแม่น้ำเทมส์ จักรวรรดิรัฐสภา มหาวิหารเวสมินสเตอร์ หอนาฬิกาบิ๊กเบน ถนนควาน์นิงที่ตั่งของบ้านพักนายก รัฐมนตรีอังกฤษ, จตุรัสทราฟัลการ์ อนุสรณ์ของนายพลลอร์ด เนลสัน และชัยชนะของอังกฤษเหนือทัพของนโปเลียน ณ แหลมทราฟัลการ์, มหาวิหารเซนต์พอลส์ ธนาคารชาติของ อังกฤษ กองบัญชาการตำรวจสก๊อตแลนด์ยาร์ด ถ่ายภาพสะพานทาวเวอร์ บริดจ์ ที่โด่งดัง **ผ่านชมพระราชวังบักกิงแฮม** ที่ใช้ว่าราชการของสมเด็จพระบรมราชินีนาถอลิซาเบธที่ 2 และพระราชวงศ์ชั้นสูง **จากนั้นอิสระทุกท่านในย่านการค้า ถนนออกซ์ฟอร์ด ที่มีชื่อเสียงของอังกฤษ** **ช้อปปิ้งสินค้าแบรนด์เนม**

มากมาย อาทิ MARK & SPENCER, NEXT, BURBERRY ฯลฯ

ค่ำ **☉ บริการอาหารมื้อค่ำ ณ ภัตตาคาร Berger & Lobster Restaurant** **เมนูพิเศษกึ่งมังกรสดเลิศ**



## พักที่: Melia White House Hotel Regent / หรือระดับใกล้เคียง





## วันที่แปดของการเดินทาง(8) ขึ้นกระเช้าลอนดอน อาย – ภาพยนตร์ 4 มิติ – ห้างแฮร์รอดส์ สนามบินนานาชาติฮีทโธรว์

เช้า **☉ บริการอาหารเช้า ณ ห้องอาหารของโรงแรม**

**นำท่านขึ้นนั่งชิงช้าสวรรค์ขนาดยักษ์ หรือ ลอนดอนอาย** ซึ่งเป็นสถานที่ที่นักท่องเที่ยวจากทั่วโลก ชมทัศนียภาพของมหานครลอนดอน บนความสูงถึง 135 เมตร ในแต่ละวันสามารถบริการนักท่องเที่ยวได้ถึง 10,000 คน และถ้าอากาศดีก็สามารถมองไกลได้ ถึง 40 กิโลเมตรแต่ก่อนที่ทุกท่านจะเข้าสู่ตัวแคปซูล นั้น ชมภาพยนตร์ 4 มิติ เรื่องราวเกี่ยวกับ เด็กหญิงตัวน้อยที่มาเที่ยวลอนดอนกับคุณพ่อและเธอได้จินตนาการว่าอยากให้เห็นมหานครลอนดอนจาก มุมเบื้องสูง ซึ่งท่านก็จะได้สัมผัสกับภาพเหตุการณ์ของเธออย่างน่าตื่นเต้นและเร้าใจ

เที่ยง **☉ บริการอาหารกลางวัน ณ ภัตตาคาร**

**จากนั้นนำท่านเข้าสู่ห้างแฮร์รอดส์ (Harrods) มีชื่อเสียงของอังกฤษ และเป็นบริเวณที่มีห้าง** สีนค้ำแบรนด์เนม



มากมาย อาทิ MARK & SPENCER, NEXT, BURBERRY ฯลฯ บริเวณนี้เต็มไปด้วยร้านค้าแบรนด์เนม และสินค้าพื้นเมืองที่มีชื่อเสียง รวมถึงร้าน ชา กาแฟ น่ารักๆ มากมาย ท่านจะเพลิดเพลินกับบรรยากาศแบบลอนดอนเนอร์อย่างแท้จริง **จุดนัดพบ ณ บริเวณ ย่านเคนซินตันไฮสตรีท (มีรถบริการท่านทั้งวัน)**

17.00 พร้อมกัน ณ จุดนัดหมายเพื่อออกเดินทางสู่สนามบิน(กรุณาตรงต่อเวลานัดหมาย)

**หมายเหตุ จุดนัดพบในช่วงบ่ายจะอยู่บริเวณห้างแฮร์รอดส์ หรือปรับเปลี่ยนตามสถานการณ์ขึ้นอยู่กับดุลยพินิจของหัวหน้าทัวร์ ทั้งนี้เพื่อความสะดวกของคณะทัวร์**

21.25 เหมิไฟู่กรุงเทพฯ...โดย สายการบินไทย แอร์เวย์ Thai Airways → เที่ยวบินที่ TG917

## วันที่เก้าของการเดินทาง(9) กรุงเทพฯ

15.00 เดินทางถึงท่าอากาศยานสุวรรณภูมิ...โดยสวัสดิภาพพร้อมความประทับใจ

\*\*\*\*\*

หมายเหตุ... โปรแกรมการเดินทางอาจเปลี่ยนแปลงได้ตามความเหมาะสม เนื่องจากสภาพ ลม ไฟ่ อากาศ,การล่าช้าอันเนื่องมาจากสายการบิน และสถานการณ์ในต่างประเทศที่ทางคณะเดินทางในขณะนั้น เพื่อความปลอดภัยในการเดินทาง โดยบริษัทฯ ได้มอบหมายให้ หัวหน้าทัวร์ผู้นำทัวร์ มีอำนาจตัดสินใจ ณ ขณะนั้นทั้งนี้การตัดสินใจ จะคำนึงถึงผลประโยชน์ของหมู่คณะเป็นสำคัญ







### อัตราค่าบริการ (รวมค่าวีซ่า\*ค่าที่ปพนักงานขับรถ)

กำหนดการเดินทาง	ผู้ใหญ่ พักห้องละ 2 ท่าน	เด็กอายุต่ำกว่า 12 ปี พักกับผู้ใหญ่ 1 ท่าน	เด็กอายุต่ำกว่า 12 ปี พักกับผู้ใหญ่ 2 ท่าน (เสริมเตียง)	พักเดี่ยว เพิ่มท่านละ
20 – 28 ม.ค.66	129,900	129,900	129,900	28,900
10 – 18 ก.พ.66	129,900	129,900	129,900	28,900
10 – 18 มี.ค.66	129,900	129,900	129,900	28,900
18 – 26 มี.ค.66	129,900	129,900	129,900	28,900
25 มี.ค. – 02 เม.ย.66	129,900	129,900	129,900	28,900
07 – 15 เม.ย.66	155,900	155,900	155,900	30,900
08 – 16 เม.ย.66	155,900	155,900	155,900	30,900
28 เม.ย. – 06 พ.ค.66	145,900	145,900	145,900	30,900
05 – 13 พ.ค.66	145,900	145,900	145,900	30,900
19 – 27 พ.ค.66	145,900	145,900	145,900	30,900
02 – 10 มิ.ย.66	145,900	145,900	145,900	30,900
17 – 25 มิ.ย.66	145,900	145,900	145,900	30,900

\*\*\* กรุณาจองทัวร์ล่วงหน้า 100 วัน ขึ้นไป เนื่องจากอังกฤษใช้เวลาทำวีซ่านาน 80 วัน ไม่รวมวันหยุดราชการ \*\*\*

\*\* ต้องการเดินทางโดยชั้นธุรกิจ (Business Class) กรุณาสอบถามราคาเพิ่มเติมจากเจ้าหน้าที่บริษัทฯ \*\*

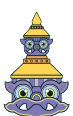
\*\*\* ราคาทัวร์ข้างต้นรวมค่าวีซ่าแบบปกติ ซึ่งใช้เวลาทำการประมาณ 80 วัน ไม่รวมวันหยุดเสาร์อาทิตย์และวันหยุดนักขัตฤกษ์หากรวมวันหยุดแล้วจะใช้เวลาทำการทั้งหมดประมาณ 90 วัน

\*\*\* ทางบริษัทขอแนะนำให้ทุกท่านที่จองทัวร์อังกฤษ ใช้วิธีการยื่นวีซ่าแบบเร่งด่วน ซึ่งใช้เวลาทำการประมาณ 15-20 วัน ไม่รวมวันหยุด (การชำระค่าธรรมเนียมการยื่นวีซ่าแบบเร่งด่วนนั้นผู้ยื่นต้องชำระค่าธรรมเนียมเพิ่ม **ประมาณ 11,000 – 12,000 บาท(ขึ้นอยู่กับค่าเงินในแต่ละวัน)** ส่วนค่าธรรมเนียมวีซ่าปกติทางบริษัทได้ชำระทางช่องทางออนไลน์ให้ทางศูนย์รับเรียบร้อยแล้ว

\*\*\* กรณีที่ท่านต้องการยื่นวีซ่าแบบ 10 ปี กรุณาแจ้งความประสงค์กับทางเจ้าหน้าที่ฝ่ายขายได้ก่อนวันยื่นวีซ่า(ค่าธรรมเนียมประมาณ 35,000 – 38,000.- บาท(ขึ้นอยู่กับค่าเงินในแต่ละวัน))

### อัตราค่าบริการนี้รวม

- ค่าตัวเครื่องบินไป-กลับ กรุงเทพฯ-ลอนดอน-กรุงเทพฯ
- ค่ารถปรับอากาศนำเที่ยวตามระบุไว้ในรายการ พร้อมคนขับรถที่ชำนาญเส้นทาง กฎหมายในยุโรปไม่อนุญาตให้คนขับรถเกิน 12ชม./วัน
- โรงแรมที่พักตามระบุหรือเทียบเท่าในระดับเดียวกัน โรงแรมส่วนใหญ่ในยุโรปจะไม่มีเครื่องปรับอากาศ เนื่องจากอยู่





- ในแถบที่มีอุณหภูมิต่ำและราคาโรงแรมจะปรับขึ้น 3-4 เท่าตัว หากวันเข้าพักตรงกับงานเทศกาลเทรดแฟร์หรือการประชุมต่างๆ อันเป็นผลที่ทำให้ต้องมีการปรับเปลี่ยนย้ายเมือง โดยคำนึงถึงความเหมาะสมเป็นหลัก
- ค่าธรรมเนียมในการยื่นวีซ่าอังกฤษทางสถานทูตไม่คืนให้ท่านไม่ว่าท่านจะผ่านการพิจารณาหรือไม่ก็ตาม
- ค่าอาหารที่ระบุในรายการ ให้ท่านได้เลิศรสกับอาหารท้องถิ่นในแต่ละประเทศ
- ค่าบริการนำทัวร์โดยหัวหน้าทัวร์นำเที่ยวให้ความรู้ และคอยดูแลอำนวยความสะดวกตลอดการเดินทาง 1 ท่าน
- ค่าทิปพนักงานขับรถระหว่างการท่องเที่ยวในอังกฤษตลอดการเดินทาง
- ค่าประกันสุขภาพและอุบัติเหตุในการเดินทางวงเงินท่านละ 3,000,000 บาท(ตามเงื่อนไขกรมธรรม์ของบริษัทประกันชีวิต)
- กระเป๋าใบใหญ่ท่านละ 1 ใบ น้ำหนักไม่เกิน 30 กก. / กระเป๋าใบเล็กอยู่ในความดูแลของท่านเองไม่เกิน 7 กก.
- ค่าน้ำดื่มบริการบนรถวันละ 1ขวด

## อัตราค่าบริการนี้ไม่รวม

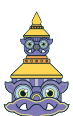
- ค่าภาษีมูลค่าเพิ่ม 7 % และค่าภาษีหัก ณ ที่จ่าย 3 %
- ค่าใช้จ่ายส่วนตัว อาทิ ค่าโทรศัพท์ , ค่าซักรีด , ค่าเครื่องคั้มและอาหารนอกเหนือจากที่ระบุในรายการ
- ค่าฝากันของภาน้ำมันที่ทางสายการบินแจ้งเปลี่ยนแปลงกะทันหัน
- ค่าทิปหัวหน้าทัวร์ โดยเฉลี่ย 100 บาท / ท่าน / วัน (หากท่านประทับใจในการบริการ)

## เงื่อนไขการสำรองที่นั่ง และการชำระเงิน

- กรุณาจองล่วงหน้าพร้อมชำระงวดแรก 50,000 บาท ก่อนการเดินทาง พร้อมแฟกซ์สำเนาหน้าหนังสือเดินทาง Passport มายังบริษัท และค่าใช้จ่ายส่วนที่เหลือกรุณาชำระก่อนการเดินทางไม่น้อยกว่า 20 วัน มิฉะนั้นจะถือว่าท่านยกเลิกการเดินทาง
- บริษัทฯ ขอสงวนสิทธิ์ยกเลิกการเดินทางก่อนล่วงหน้า 10 วัน ซึ่งจะเกิดขึ้นได้ก็ต่อเมื่อไม่สามารถทำวีซ่าได้อย่างน้อย 15 ท่าน และหรือ ผู้ร่วมเดินทางในคณะไม่สามารถผ่านการพิจารณาวีซ่าได้ครบ 15 ท่าน ซึ่งในกรณีนี้ ทางบริษัทฯ ยินดีคืนเงินให้ทั้งหมดหักค่าธรรมเนียมวีซ่า หรือจัดหาคณะทัวร์อื่นให้ ถ้าท่านต้องการ
- บริษัทฯ ขอสงวนสิทธิ์ที่จะเปลี่ยนแปลงรายละเอียดบางประการในทัวร์นี้ เมื่อเกิดเหตุจำเป็น สุดวิสัย จนไม่อาจแก้ไขได้ และจะไม่รับผิดชอบใดๆ ในกรณีที่สูญหาย สูญเสียหรือได้รับบาดเจ็บ ที่นอกเหนือความ รับผิดชอบของหัวหน้าทัวร์ และเหตุสุดวิสัยบางประการเช่น การนัดหยุดงาน ภัยธรรมชาติ การจลาจล ต่างๆ
- เนื่องจากรายการทัวร์นี้เป็นแบบเหมาจ่ายเบ็ดเสร็จ หากท่านสละสิทธิ์การใช้บริการใดๆ ตามรายการ หรือถูกปฏิเสธการเข้า และออกประเทศไม่ว่าในกรณีใดก็ตาม ทางบริษัทฯ ขอสงวนสิทธิ์ไม่คืนเงินในทุกกรณี
- เมื่อท่านได้ชำระเงินมัดจำหรือทั้งหมด ไม่ว่าจะเป็นการชำระผ่านตัวแทนของบริษัทฯ หรือชำระโดยตรงกับทางบริษัทฯ ทางบริษัทฯ จะขอถือว่าท่านรับทราบและยอมรับในเงื่อนไขต่างๆของบริษัทฯ ที่ได้ระบุไว้โดยทั้งหมด

## เงื่อนไขการยกเลิก

- ยกเลิกก่อนการเดินทาง 30 วัน – คืนค่าใช้จ่ายทั้งหมด ยกเว้นกรุ๊ปที่เดินทางช่วงวันหยุด หรือเงินมัดจำที่ต้อง



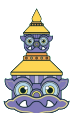


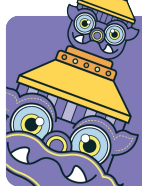


- การันตีที่นั่งกับสายการบิน หรือ กรุ๊ปที่มีการการันตีค่ามัดจำที่พักโดยตรงหรือโดยการผ่านตัวแทนในประเทศ หรือ ต่างประเทศและ ไม่อาจขอคืนเงินได้ (ค่าใช้จ่ายตามความเป็นจริง)
- ยกเลิกก่อนการเดินทาง 16 – 29 วันขึ้นไป – เก็บค่าใช้จ่าย 50 % ของราคาทัวร์
- ยกเลิกก่อนการเดินทาง 01 – 15 วัน – เก็บค่าบริการทั้งหมด 100 %

## เอกสารที่ใช้ประกอบการยื่นวีซ่าอังกฤษ

- **หนังสือเดินทาง (ตัวจริง)** ที่เหลืออายุใช้งานไม่ต่ำกว่า 6 เดือน และมีหน้าหนังสือเดินทางว่างอย่างน้อย 3 หน้า
- **หนังสือเดินทางที่เหลืออายุใช้งานไม่ต่ำกว่า 6 เดือน** และมีหน้าหนังสือเดินทางว่างอย่างน้อย 3 หน้า
- **รูปถ่ายสี ฉากหลังเป็นสีขาวทึบนั้น ขนาด 1.5 x 2 นิ้ว จำนวน 3 รูป** (ต้องถ่ายไว้ไม่เกิน 6 เดือน) หน้าตรง ไม่สวมแว่นตา ไม่ยิ้ม เห็นฟัน ขึ้นอยู่กับประเทศที่จะเดินทาง
- **หลักฐานแสดงสถานะการทำงาน 1 ชุด**
- **\*\*\* กรณีค้าขาย :** หลักฐานทางการค้า เช่น สำเนาใบรับรองจากกระทรวงพาณิชย์หรือใบทะเบียนการค้าที่มีชื่อผู้เดินทาง หรือ สำเนาใบเสียภาษีร้านค้า (ภพ.20) อายุย้อนหลัง ไม่เกิน 3 เดือน (นับจากเดือนที่จะเดินทาง)
- **\*\*\* กรณีพนักงานและผู้ถือหุ้น :** หนังสือรับรองการทำงานเป็นภาษาอังกฤษ ระบุตำแหน่ง เงินเดือน และวันเริ่มงาน พร้อมสลิปเงินเดือน ย้อนหลัง 3 เดือน อายุย้อนหลังไม่เกิน 1 เดือน (นับจากเดือนที่จะเดินทาง)
- **\*\*\* ข้าราชการ :** หนังสือรับรองจากต้นสังกัด เป็นภาษาอังกฤษ ระบุตำแหน่ง เงินเดือน และวันเริ่มงานพร้อมสลิปเงินเดือน ย้อนหลัง 3 เดือน อายุย้อนหลังไม่เกิน 1 เดือน (นับจากเดือนที่จะเดินทาง)
- **\*\*\* นักเรียนและนักศึกษา :** หนังสือรับรองการเป็นนักเรียนหรือนักศึกษา เป็นภาษาอังกฤษจากสถาบันที่ศึกษาอยู่ อายุย้อนหลัง ไม่เกิน 1 เดือน (นับจากเดือนที่จะเดินทาง)
- **หนังสือแสดงการเคลื่อนไหวทางบัญชี (Bank Statement) บัญชีออมทรัพย์** ย้อนหลัง 6 เดือน โดยต้องมีเลขที่บัญชีระบุอยู่ทุก หน้า (สถานทูตพิจารณาบัญชีออมทรัพย์เป็นอันดับแรก) แต่ในกรณีที่ยอดเงินในบัญชีออมทรัพย์ไม่ถึง 6 หลัก สามารถแนบ Statement สมุดบัญชีฝากประจำเพิ่มเติมในการยื่นได้) ( **สถานทูตไม่รับบัญชีกระแสรายวัน** )
- **ในกรณีเป็น บิดา/มารดา/บุตร,สามี/ภรรยา และญาติ (สามารถรับรองค่าใช้จ่ายให้กันได้) โดยใช้เอกสารเพิ่มเติมคือ**
  - **หนังสือรับรองจากธนาคาร (สถานทูตพิจารณาบัญชีออมทรัพย์เป็นอันดับแรก)** ในการออกจดหมายรับรองกรุณาระบุคำว่า **TO WHOM IT MAY CONCERN** แทนการใช้ชื่อแต่ละสถานทูต (เนื่องจากประเทศในยุโรปเข้าร่วมกลุ่มยูโรโซน) กรุณา สะกดชื่อให้ตรงกับหน้าพาสปอร์ต และหมายเลขบัญชีเล่มเดียวกับ Statement ที่ท่านจะใช้ยื่นวีซ่า (ใช้เวลาดำเนินการขอ ประมาณ 3-5 วันทำการ) โดยต้องทำแยกกัน ระบุตามชื่อผู้เดินทาง 1 ท่าน / 1 ฉบับ ( **ใช้ตัวจริง / ไม่สามารถถ่ายเอกสารได้** )
- **กรณีเด็กอายุต่ำกว่า 20 ปีบริบูรณ์** หากเด็กไม่ได้เดินทางกับบิดา/มารดาคนใดคนหนึ่ง หรือบิดามารดาไม่ได้เดินทางทั้งสองคน ต้องมีจดหมายยินยอมให้เดินทางไปต่าง ประเทศจากบิดา & มารดา ซึ่งจดหมายต้องออกโดยที่ว่าการอำเภอ โดยระบุประเทศ และวันเดินทาง
- **สำเนาบัตรประชาชน 1 ชุด / สำเนาทะเบียนบ้าน 1 ชุด**
- **สำเนาสูติบัตร 1 ชุด (กรณีอายุต่ำกว่า 20 ปี)**
- **สำเนาทะเบียนสมรส หรือ สำเนาทะเบียนหย่า 1 ชุด (ถ้ามี)**
- **สำเนาใบมรณะบัตร 1 ชุด (กรณีเป็นหม้าย)**





# YAKTOUR

LINE @yaktour

www.yaktour.co

02-061-6459

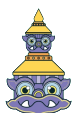
info@yaktour.co

YAKT220120

- **สำเนาใบเปลี่ยนชื่อ-สกุล 1 ชุด (ถ้ามี)**

**\*\*\* ในวันยื่นวีซ่ากรุณาเตรียมเอกสารตัวจริงทั้งหมด ไปในวันนัดด้วย \*\*\***

สถานทูตอาจมีการขอเอกสารอย่างอื่นเพิ่มเติม ตามดุลพินิจของสถานทูต อย่างกะทันหัน จึงขอความกรุณาเตรียมเอกสารตัวจริงเพิ่มเติมให้ครบถ้วน ตามที่สถานทูตขอ เพื่อความสะดวกในการ พิจารณาอนุมัติ ออกวีซ่าสำหรับสถานทูต



**YAKTOUR by B.BETTER TRAVEL**

90/1000 ต.ท่าอิฐ อ.ปากเกร็ด จ.นนทบุรี 11120

เลขประจำตัวผู้เสียภาษี 0105555077971

ใบอนุญาตเลขที่ 11/10589

Add Line



ผ่านการรับรองจาก



Registered