

# YAKTOUR

LINE @yaktour

www.yaktour.co

02-061-6459

info@yaktour.co

YAKT220243

# แกรนด์จอร์เจีย 9 วัน TK



 **TURKISH AIRLINES**

**STAR ALLIANCE**  
THE WAY THE EARTH CONNECTS



กำหนดการเดินทาง

เทศกาลปีใหม่ 30ธ.ค.-07ม.ค. 2566

( กรุณาสั่งจองที่นั่งล่วงหน้าก่อนการเดินทางเพื่อความสะดวกในการเลือกที่นั่ง )



**YAKTOUR by B.BETTER TRAVEL**

90/1000 ต.ท่าอิฐ อ.ปากเกร็ด จ.นนทบุรี 11120

เลขประจำตัวผู้เสียภาษี 0105555077971

ใบอนุญาตเลขที่ 11/10589

Add Line



ผ่านการรับรองจาก



Registered



## วันศุกร์ที่ 30 ธ.ค. 65 (1)

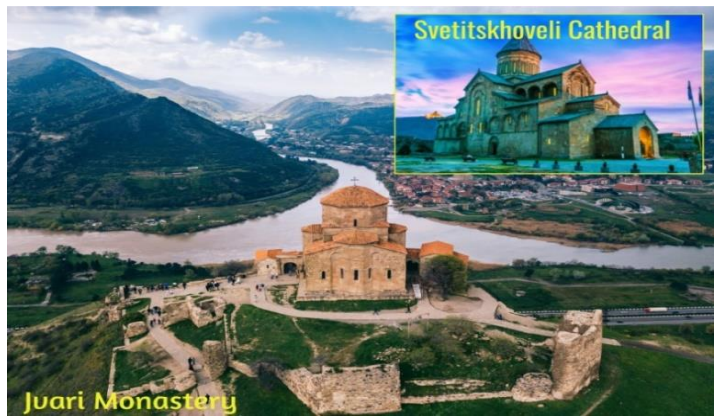
## ทำอาภาศยานสุวรรณภูมิ

- 20.00 พร้อมกัน ณ สนามบินสุวรรณภูมิ ชั้น 4 ประตูทางเข้าหมายเลข 10 เคาน์เตอร์ U สายการบินเตอร์กิชแอร์ไลน์  
เจ้าหน้าที่บริษัทฯ คอยให้ความสะดวก ในการเช็คอินโดยสารและสัมภาระ
- 23.30 นำท่านออกเดินทางสู่เมืองทบิลีซี ประเทศจอร์เจีย โดยสายการบินเตอร์กิชแอร์ไลน์ เที่ยวบินที่ TK096

## วันเสาร์ที่ 31 ธ.ค. 65 (2) มัตคีต้า – โบสถ์เก่า จวารี – โบสถ์เก่า สโคเวติ – ป้อมอานานูริ – คาซเบก

- 06.10 เดินทางถึงสนามบินอิสตันบูล ประเทศตุรกี เพื่อแวะเปลี่ยนเครื่อง
- 07.45 ออกเดินทางต่อโดยสายการบินเตอร์กิชแอร์ไลน์ เที่ยวบินที่ TK378
- 11.05 เดินทางถึงสนามบินทบิลีซี ประเทศจอร์เจีย นำท่านผ่านพิธีการตรวจคนเข้าเมืองและตรวจรับสัมภาระนำท่าน

เดินทางถึงทบิลีซี จากนั้นนำท่านเดินทางสู่เมืองมัตคีต้า (Mtskheta) เมืองทางด้านเหนือของทบิลีซี นำท่านชมวิหารจวารี (Jvari Monastery) วิหารรูปแบบศิลปะจอร์เจียนออร์ธอด็อกซ์ที่สร้างราวๆศตวรรษที่ 6 มีความโดดเด่นตรงที่ตั้งอยู่บนเขาที่มีแม่น้ำแม่น้ำมควาอารีและแม่น้ำอาร์กี จากนั้น นำท่าน แวะ ชม วิหาร ส เวติ ส โคเวรี (Svetitskhoveli Cathedral) เป็น โบสถ์เก่าแก่



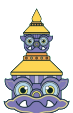
อีกแห่งตั้งอยู่ในบริเวณเมืองมัตคีต้าลักษณะโบสถ์วิหารศิลปะแบบจอร์เจียนออร์ธอด็อกซ์

เที่ยง บริการอาหารมื้อกลางวัน ณ ภัตตาคาร

บ่าย นำท่านผ่านเส้นทางสำคัญซึ่งเป็นเส้นทางที่ใช้ในด้านการทหาร เรียกว่า “Georgian Military Highway” สร้างโดยสหภาพโซเวียต ซึ่งเคยถูกควบคุมภายใต้การทหารของโซเวียต เส้นทางแห่งนี้จ่านำท่านสู่ “เทือกเขาคอเคซัสใหญ่” (Greater Caucasus) มีความยาวราวๆ 1,100 km ระหว่างทางขับรถผ่านวิวป้อม อานานูริ (Ananuri Fortress) เป็นสถานที่ก่อสร้างอันเก่าแก่ โดยมีกำแพงล้อมรอบและตั้งตระหง่านโดดเด่น ระหว่างทางจะได้ชมความงามของอ่างเก็บน้ำ ชินวาเลีย (Zhinvali Reservoir) ได้เวลาอันสมควรนำท่านถึงเมืองกูดาอูริ

ค่ำ บริการอาหารมื้อค่ำ ณ ภัตตาคาร / จากนั้นนำท่านเดินทางเข้าสู่ที่พัก

**พักที่ : BEST WESTERN PLUS GUDAURI หรือที่พักระดับใกล้เคียง**





วันอาทิตย์ที่ ๑1 ม.ค. ๖6 (3)

เทือกเขาคอเคซัส – เขาคาซเบก – อนุสาวรีย์ มิตรภาพ

โบสถ์ ตรีนิตี – ทบิลีซี

**เช้า** บริการอาหารเช้า ณ ห้องอาหารของโรงแรมที่พัก

นำท่านเดินทางสู่ “สเตแพนมินดา” (Stepanminda) เมืองบนหุบเขา เปลี่ยนรูปแบบการเดินทางเป็นรถจี๊ปโฟรวิวด์

นำท่านเดินทางขึ้นสู่ โบสถ์ตรีนิตี (St. Trinity Church) โบสถ์เก่าแก่ตั้งอยู่บนเขาสูงเหนือ

ระดับน้ำทะเล 2,170 เมตร เป็นโบสถ์นิกายโปร

เทสแตนต์ที่มีความเชื่อในหลักตรีเอกภาพ

สถาปัตยกรรมนี้สร้างราวๆ ศตวรรษที่ 14 ใน

อดีตเป็นโบสถ์แห่งเดียวในจังหวัดคาวิ ณ

ปัจจุบันโบสถ์แห่งนี้เป็นโบสถ์ที่โดดเด่นมาก

ในด้านสถาปัตยกรรมมีความเป็นเอกลักษณ์

สร้างบนเขาสูงชันทำให้โบสถ์นี้เป็นโบสถ์

สำคัญของประเทศจอร์เจีย จากนั้นให้ท่านชม

วิวของเทือกเขาคาซเบก ที่สวยงาม \*\*\* การ

เดินทางขึ้นสู่ยอดเขานั้นขึ้นอยู่กับสภาพ

อากาศเนื่องจากในบางช่วงเส้นทางมีหิมะตก

หนักอาจทำให้ได้รับความไม่สะดวกในการ

เดินทาง บริษัทฯ ขอสงวนสิทธิ์ในการปรับ

โปรแกรมโดยคำนึงถึงความปลอดภัยของ

ท่านเป็นหลัก\*\*\* จากนั้นนำท่านเดินทางสู่

อนุสาวรีย์มิตรภาพ (memorial of frindship) เป็นจุดแวะพักถ่ายรูปที่สวยงามแห่งหนึ่งของจอร์เจีย ท่านจะเห็นวิวเขา

ที่สวยงาม กับสถาปัตยกรรมหินและคอนกรีต ตกแต่งด้วยภาพวาดอันงดงาม เล่าถึงเรื่องราวต่างๆของจอร์เจียและ

รัสเซีย

\*\*\*

**เที่ยง** บริการอาหารมื้อกลางวัน ณ ภัตตาคาร

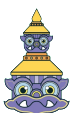
**บ่าย** นำท่านเดินทางกลับสู่ “ทบิลีซี” Tbilisi ให้ท่านได้ชมความงามและประวัติศาสตร์เก่าของจอร์เจียผ่านสถาปัตยกรรม

ต่างๆอันงดงามของประเทศจอร์เจีย นำท่านชมย่านเมืองเก่าของจอร์เจีย ให้ท่านได้ชมบรรยากาศตัวเมืองศึกราบ่าน

ชองแบบจอร์เจีย ให้ท่านได้ชมความงดงามของสุเหร่าซึ่งมีกลิ่นไอแห่งวัฒนธรรมโบราณ

**ค่ำ** บริการอาหารมื้อค่ำ ณ ภัตตาคาร / จากนั้นนำท่านเดินทางเข้าสู่ที่พัก

**พักที่ :** Courtyard by Marriott Tbilisi หรือที่พักระดับใกล้เคียง





## วันจันทร์ที่ 22 ม.ค. 66 (4) อัปลิสต์ซิกเคห์ – โกรรี – พิพิธภัณฑ์ สตาร์ลิน – ทบิลีซี – ร้านอาหารฟูนิคูลาร์

**เช้า** บริการอาหารเช้า ณ ห้องอาหารของโรงแรมที่พัก

นำท่านออกเดินทางสู่ “เมืองอัปลิสต์ซิกเคห์” (Uplistsikhe) เมืองแห่งนี้ดัดแปลงจากถ้ำมาเป็นที่อยู่อาศัยของมนุษย์ยุคก่อนคริสตกาล ซึ่งเป็นสถานที่ที่โบราณมีคุณค่าทางประวัติศาสตร์ของจอร์เจีย นำท่านชมหมู่บ้านถ้ำ โดยแบ่งออกเป็น 3 ส่วน ส่วนกลางนั้นมีพื้นที่กว้างและใหญ่ที่สุด มีสถาปัตยกรรมเก่าแก่มากมาย โดยสร้างจากการตัดหิน และเจาะลึกเข้าไปเป็นที่อยู่อาศัยของมนุษย์ ภายในถูกสร้างให้เชื่อมโยงกันผ่านช่องอุโมงค์และทางเดินแคบๆ และ บางจุดมีการทำขั้นบันได ไปยังจุดต่างๆภายในถ้ำ จากการสำรวจโดยนักโบราณคดีได้พบ



เครื่องใช้มากมาย รวมทั้งเครื่องทองเครื่องเงินโบราณ ยังมี ของใช้ทำจากเซรามิคและแกะสลักลวดลายที่สวยงามอีกด้วย ข้าวของต่างๆเหล่านี้ได้ถูกนำไปเก็บไว้ในพิพิธภัณฑ์สตาร์ลิน นำท่านเดินทางสู่ “เมือง โกรรี” (Gori) นำท่าน เข้าชม “พิพิธภัณฑ์ โจเซฟ สตาร์ลิน” (Joseph Stalins Museum) เป็นสถานที่เก็บรวบรวมสิ่งของเครื่องใช้ที่บอกเล่าเรื่องราวของสตาร์ลิน อดีตผู้นำคอมมิวนิสต์โซเวียตที่มีชื่อเสียงเป็นอย่างมาก อีกทั้งยังมีการแสดงอัตชีวประวัติตั้งแต่เกิดจนตายจากนั้นเดินทางสู่ ทบิลีซี หัวใจสำคัญของจอร์เจีย

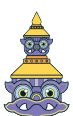


**เที่ยง** บริการอาหารมื้อกลางวัน ณ ภัตตาคาร

**บ่าย** นำท่านเดินทางกลับสู่ “ทบิลีซี” Tbilisi ให้ท่านได้ชมความงามและประวัติศาสตร์เก่าของจอร์เจียผ่านสถาปัตยกรรมต่างๆอันงดงามของประเทศจอร์เจีย นำท่านชมย่านเมืองเก่าของจอร์เจีย ให้ท่านได้ชมบรรยากาศตัวเมืองตึกราบ้านช่องแบบจอร์เจีย ให้ท่านได้ชมความงดงามของสุเหร่าซึ่งมีกลิ่นไอแห่งวัฒนธรรมโบราณ

**ค่ำ** บริการอาหารมื้อค่ำ ณ ภัตตาคาร Funicular ซึ่งท่านสามารถขึ้นหรือลงรถรางเพื่อไปยังร้านอาหาร ซึ่งท่านสามารถชมวิวแบบ Panorama ชมความงดงามของตัวเมืองทบิลีซียามค่ำคืน

**พักที่ :** Courtyard by Marriott Tbilisi หรือที่พักระดับใกล้เคียง





## วันอังคารที่ ๑๖ ม.ค. ๖๖ (๕)

## ทบิลีซี – จอร์เจีย ขอนนิคอลล – ชมเมืองทบิลีซี

### เช้า บริการอาหารเช้า ณ ห้องอาหารของโรงแรมที่พัก

นำท่านชมเมืองทบิลีซี (Tbilisi) ชมความงามและประวัติศาสตร์เก่าของจอร์เจียผ่านสถาปัตยกรรมคู่มือเมืองอันงดงามแห่งนี้ โบสถ์แห่งนี้มีความสูงตระหง่านงดงามนำท่านชมย่านเมืองเก่าของจอร์เจีย เดินไปตามเส้นทางเก่าให้ท่านได้ชมบรรยากาศตัวเมืองตึกราบ้านช่องแบบจอร์เจีย ให้ท่านได้ชมความสวยงามของสุเหร่าซึ่งมีกลิ่นไอแห่งวัฒนธรรมโบราณ แวะถ่ายรูปกับสถานที่สำคัญ แวะถ่ายรูปกับสถานที่สำคัญของเมือง **นำคณะท่านเดินทางสู่ “อนุสรณ์สถานแห่งจอร์เจีย”** เป็นอนุสาวรีย์ที่อยู่กับใกล้ทะเลสาบทบิลีซี การสร้างนั้นเริ่มต้นในปี 1985 แต่ก็ยังไม่เคยแล้วเสร็จ อนุสาวรีย์สร้างจากหินแกรนิตขนาดใหญ่ 16 ต้นสูงราวๆ 30 – 35 เมตร เป็นสถานที่ที่บอกเล่าเรื่องราวของจอร์เจีย กษัตริย์ผู้ยิ่งใหญ่ของจอร์เจีย ราชินี รวมถึงนักรบและเรื่องราวเกี่ยวกับคริสตจักร และ นักบุญเซนต์นิโน

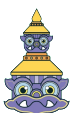


### เที่ยง บริการอาหารกลางวัน ณ ภัตตาคาร

นำท่านขึ้นกระเช้าชม**ป้อมนาริการา (Narikara fortress)** ป้อมประจำเมืองทบิลีซี ป้อมที่มีอดีตเก่าแก่ยาวนาน ท่านจะเห็นวิวอันงดงามของเมืองทบิลีซีจากวิวป้อมนาริการา นำท่านชม **วิหารศักดิ์สิทธิ์แห่งทบิลีซี (Holy Trinity Cathedral of Tbilisi)** วิหารหลักแบบจอร์เจียน ออธอร์ดอกซ์ ในเมืองทบิลีซี สร้างประมาณปี 1995 – 2004 เป็นหนึ่งในสามมหาวิหารแบบ ออธอร์ดอกซ์ที่สูงที่สุดในโลก มีลักษณะสถาปัตยกรรมที่หลากหลายและมีรูปแบบของไบเซนไทน์บางส่วน จากนั้นนำท่าน**แวะถ่ายรูปสะพานแห่งสันติ เมืองทบิลีซี (Peace Bridge)** สะพานทรงโค้งทำจากเหล็กและกระจก ตกแต่งด้วยไฟหลากสีทอดยาวผ่านแม่น้ำ คูร์สาซหลัก เชื่อมระหว่างเมืองเก่าและใจกลางเมืองทบิลีซี 4 นำท่านชมย่านเมืองเก่าของจอร์เจีย เดินไปตามเส้นทางเก่าให้ท่านได้ชมบรรยากาศตัวเมืองตึกราบ้านช่องแบบจอร์เจีย ให้ท่านได้ชมความสวยงามของสุเหร่าซึ่งมีกลิ่นไอแห่งวัฒนธรรมโบราณ แวะถ่ายรูปกับสถานที่สำคัญของเมืองได้แก่ สะพานสันติภาพ (Peace Bridge), โบสถ์เมเตคิ (Metekhi), โรงอาบน้ำ (Sulphur Bath), เดินเล่นย่านถนน Shardeni แวะถ่ายรูป หอนาฬิกา (Theatre Clock), โบสถ์ Anchiskhati



### ค่ำ บริการอาหารมื้อค่ำ ณ ภัตตาคารพื้นเมืองพร้อมชมโชว์แบบฉบับดั้งเดิมของชาวจอร์เจียน





## พักที่ : Courtyard by Marriott Tbilisi หรือที่พักระดับใกล้เคียง

### วันหยุดที่ ๑4 ม.ค. ๕๕ (๕) ทบิลีซี – บอโจมิ – คูไทซี – โบสถ์เก่า เกลติ

เช้า บริการอาหารเช้า ณ ห้องอาหารของโรงแรมที่พัก

นำท่านเดินทางสู่เมือง บอร์โจมิ (Borjomi) เมืองแห่งธรรมชาติ อันสวยงามของจอร์เจีย เมืองที่มีสายน้ำแร่อันบริสุทธิ์ ส่งออกน้ำแร่ไปขายหลายประเทศทั่วโลก ชมสวนบอร์โจมิและเมืองเล็กๆแสนสวยเมืองนี้ ให้ท่านได้ถ่ายภาพกับมุมต่างๆของเมือง และ ชิมน้ำแร่ธรรมชาติแห่งเมืองบอร์โจมิ



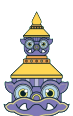
เที่ยง บริการอาหารมื้อกลางวัน ณ ภัตตาคาร

บ่าย นำท่านเดินชม “เมืองคูไทซี” เมืองแห่งความงดงามด้านสถาปัตยกรรมและศิลปะ โอบล้อมด้วยหุบเขาป่าสนผลัดใบ ให้ท่านแวะถ่ายรูปกับบรรยากาศของตัวเมือง นำท่านเดินทางสู่ “โบสถ์เกลาติ” (Gelati Church) Unesco world Heritage โบสถ์แห่งนี้ตั้งอยู่บนเชิงเขาในเมืองคูไทซี โบสถ์แห่งนี้สร้างขึ้นโดยพระราชประสงค์ของ เดวิด ที่ 4 ผู้ปกครองจอร์เจียราว ศตวรรษที่ 10 – 11 เป็นแห่งเรียนรู้ทางวัฒนธรรมของจอร์เจีย ศูนย์กลางของปรัชญา โบสถ์แห่งนี้มีผู้เดินทางมาศึกษามากมาย ทั้งด้านวิทยาศาสตร์และปรัชญา แม้แต่ชนชั้นสูงก็ส่งบุตรหลานมาเรียนเช่นกัน ภายในโบสถ์มีภาพเขียนอันสวยงามมากมายอีกด้วย



ค่ำ บริการอาหารมื้อค่ำ ณ ภัตตาคาร / จากนั้นนำท่านเดินทางเข้าสู่ที่พัก

## พักที่ : Hotel Best western Plus Kutaisi หรือที่พักระดับใกล้เคียง





วันหยุดสัปดาห์ที่ ๑๕ ม.ค. ๖๖ (๖)

ดูโทจี - ถ้ำโพรมิธีอุส - บาทูมิ

อาลี นีโน่ - ภัตตาคาร 360 Sky Restaurant

**เช้า** บริการอาหารเช้า ณ ห้องอาหารของโรงแรมที่พัก

นำท่านเข้าชม ถ้ำ โพรมิธีอุส (Prometheus Cave) ถ้ำที่มีหินงอกหินย้อย เกิดเป็นความงดงามตามธรรมชาติที่หาชมได้ยาก ถ้ำแห่งนี้ค้นพบครั้งแรก เมื่อราว คริสตศักราช 1984 และในปี 2012 ได้มีการปรับปรุงด้านในให้เหมาะแก่การท่องเที่ยว ซึ่งมีการประดับไฟงดงามตระการตา ส่วนชื่อของถ้ำโพรมิธีอุสเป็นหนึ่งในชื่อของเทพในปรัมมกรีก เป็นเทพผู้นำไฟมาให้มนุษย์ใช้ ทำให้มนุษย์เกิดการพัฒนา จากนั้นนำท่านมุ่งหน้าสู่ “เมืองบาทูมิ”



**เที่ยง** บริการอาหารมื้อกลางวัน ณ ภัตตาคาร

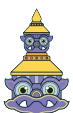
นำท่านแวะถ่ายรูปกับไฮไลต์สำคัญของบาทูมิ แวะไปเก็บภาพความสวยงามของอนุสาวรีย์ประวัติศาสตร์ นอกจากนี้ยังมีจุดแวะถ่ายรูปสวยๆ ให้ท่านได้เก็บภาพเป็นที่ระลึก แวะถ่ายรูปกับจตุรัส เพ็ชชซ่า จตุรัสสำคัญของบาทูมิเป็นจตุรัสใจกลางเมืองที่เหมาะสมแก่การเดินเล่นชมเมือง ช่วงบ่ายๆ นำท่านถ่ายรูปสถาปัตยกรรมแห่งรัก คนคู่ Ali และ Nino เป็นสถาปัตยกรรมขนาดใหญ่ที่สื่อถึงความรักเป็นเรื่องเล่าของตำนานเทพนิยาย

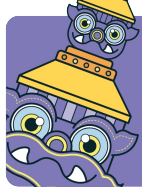


ระหว่าง อาลีและนีโน่ ในช่วงสงครามโลกครั้งที่ 1 อาลีหนุ่มมุสลิมชาวอาเซอร์ไบจานตกหลุมรักกับเจ้าหญิงแห่งจอร์เจียน แต่เรื่องราวอันแสนเศร้าก็เกิดขึ้นเมื่ออาลีถูกสังหารทำให้เรื่องรักครั้งนี้กลายเป็นเรื่องเล่าให้ผู้คนกล่าวถึง

**ค่ำ** บริการอาหารมื้อค่ำ ณ ภัตตาคาร 360 Sky Bar (หากร้านอาหารเต็มทางบริษัทอนุญาตเปลี่ยนภัตตาคารที่สามารถรองรับได้)

**พักที่ :** Best Western Plus Premier Batumi หรือที่พักระดับใกล้เคียง





## วันศุกร์ที่ 06 ม.ค. 66 (8)

## บาตูมิ – ล่องเรือชมทะเลดำ – ชมเมืองบาตูมิ - อิสตันบูล

### เช้า บริการอาหารเช้า ณ ห้องอาหารของโรงแรมที่พัก

เมืองบาตูมิ (Batumi) เป็นเมืองที่ใหญ่เป็นอันดับ 2 รองจากทบิลีซี ตั้งอยู่ริมชายฝั่งของทะเลดำ (Black Sea) ถูกเรียกว่าปลายเท้าของคอเคซัส เนื่องจากตั้งอยู่ด้านสุดของแนวเขาคอเคซัส มีชื่อเล่นว่า ลาสเวกัสแห่งทะเลดำ เมืองบาตูมิเป็นเมืองท่าสำคัญที่ทำธุรกิจเกี่ยวกับการขนส่งทางเรือและอุตสาหกรรมขนส่งในอดีตบาตูมิเป็นส่วนหนึ่งของอาณาจักรกรีกโบราณเรียกว่า บาทูส และถูกยึดครองโดยอาณาจักรโรมันและถูกใช้งานต่อมาเรื่อยๆจนปัจจุบัน นำท่านล่องเรือชมเมืองบาตูมิ และ ชมความงามของ “ทะเลดำ” ท่านจะได้ชมความงามของเมืองและเห็นถึงความสวยงามของทะเลดำ ทะเลดำเกิดจากดินชายฝั่งบริเวณนี้มีแร่ธาตุจากพืชพื้นเมืองจนทำให้ทรายและดินกลายเป็นสีดำ ดูแปลกตา



### เที่ยง บริการอาหารกลางวัน ณ ภัตตาคาร เมนูพิเศษ!!! Seafood Mix Grilled

บ่าย อิสระท่านช้อปปิ้ง ตามอัธยาศัย ณ Batumi Plaza ซึ่งเป็นห้างพื้นเมืองที่ช้อปปิ้ง ของเมืองบาตูมิ มีเวลาให้ได้ท่านอิสระช้อปปิ้งของพื้นเมือง เสื้อผ้าแบรนด์พื้นเมืองราคาพิเศษ อาหารพื้นเมือง ไวน์ เหล้าพื้นเมือง หรือให้ท่านได้มีเวลาเดินเล่น ถนนคนเดินพื้นเมือง และซื้อของฝากงานแฮนด์เมท ก่อนเดินทางกลับ

14.30 นำท่านเดินทางสู่สนามบินบาตูมิ

17.35 นำท่านเหินฟ้าสู่กรุงอิสตันบูลด้วยสายการบินเตอร์กิชแอร์ไลน์เที่ยวบินที่ TK393

18.35 เดินทางถึงสนามบินอิสตันบูล ประเทศตุรกี

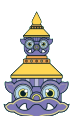
20.55 น. เหมินฟ้าสู่กรุงเทพฯโดยสายการบินเตอร์กิชแอร์ไลน์ เที่ยวบินที่ TK068

## วันเสาร์ที่ 07 ม.ค. 66 (9)

## กรุงเทพมหานคร

10.10 น. เดินทางถึงท่าอากาศยานสุวรรณภูมิ / โดยสวัสดิภาพพร้อมความประทับใจ

หมายเหตุ โปรแกรมการเดินทางอาจเปลี่ยนแปลงได้ตามความเหมาะสม เนื่องจากสภาพ อากาศ, การล่าช้าขึ้นเครื่องบินจากสายการบิน และสถานการณ์ในต่างประเทศที่ทางคณะเดินทางในขณะนั้น เพื่อความปลอดภัยในการเดินทาง โดยเกิดก่อนขึ้นเครื่อง ให้ท่านนำบัตรผู้โดยสาร มีอำนาจตัดสินใจ ณ ขณะนั้นตั้งนี้การตัดสินใจ จะคำนึงถึงผลประโยชน์ของทุกคนเป็นสิ่งสำคัญ







## อัตราค่าบริการ (กรณีชำระค่าบริการคนไทย)

กำหนดการเดินทาง	ผู้ใหญ่ พักห้องละ 2 ท่าน	เด็กอายุต่ำกว่า 12 ปี พักกับผู้ใหญ่ 1 ท่าน	เด็กอายุต่ำกว่า 12 ปี พักกับผู้ใหญ่ 2 ท่าน (เสริมเตียง)	พักเดี่ยว
30 ธ.ค.-07 ม.ค. 2566 (เทศกาลปีใหม่)	95,900	95,900	95,900	25,000
* คณะออกเดินทางได้เมื่อมีจำนวนผู้เดินทางครบ 15 ท่านเท่านั้น *				
** ต้องการเดินทางโดยชั้นธุรกิจ (Business Class) กรุณาสอบถามราคาเพิ่มเติมจากเจ้าหน้าที่บริษัทฯ **				

## อัตราค่าบริการนี้รวม

- ค่าตั๋วเครื่องบินชั้นประหยัด ไป-กลับ กรุงเทพฯ-ทบิลีซี // บาฮามิ-กรุงเทพฯ (หรือสลับประเทศลงก่อน-หลัง)
- ค่ารถปรับอากาศที่เขวตามระบุไว้ในรายการ พร้อมคนขับรถที่ชำนาญเส้นทาง กฎหมายในยุโรปไม่อนุญาติให้คนขับรถเกิน 12 ชม./วัน
- โรงแรมที่พักตามระบุหรือเทียบเท่าในระดับเดียวกัน โรงแรมส่วนใหญ่ในยุโรปจะไม่มีเครื่องปรับอากาศ เนื่องจากอยู่ในแถบที่มีอุณหภูมิต่ำและราคาโรงแรมจะปรับขึ้น 3-4 เท่าตัว หากวันเข้าพักตรงกับงานเทศกาล เทรดแฟร์หรือการประชุมต่างๆ อันเป็นผลทำให้ต้องมีการปรับเปลี่ยนย้ายเมือง โดยคำนึงถึงความเหมาะสมเป็นหลัก
- ค่าอาหารที่ระบุในรายการ ให้ท่านได้ลิ้มรสกับอาหารท้องถิ่นในแต่ละประเทศ
- ค่าบริการนำทัวร์โดยหัวหน้าทัวร์ผู้มีประสบการณ์นำเที่ยวให้ความรู้ และคอยดูแลอำนวยความสะดวกตลอดการเดินทาง
- ค่าประกันการเกิดอุบัติเหตุในการเดินทางวงเงินท่านละ 1,000,000 บาท (ตามเงื่อนไขกรมธรรม์) หากท่านอายุเกิน 75 ปี หรือไม่ได้เดินทางไปและกลับพร้อมกรุ๊ป ท่านต้องซื้อประกันเดี่ยวเพิ่ม

## อัตราค่าบริการนี้ไม่รวม

- ค่าภาษีมูลค่าเพิ่ม 7 % และค่าภาษีหัก ณ ที่จ่าย 3 %
- ค่าทิปหัวหน้าทัวร์ วันละ 100 บาท / ท่าน (900 บาท)
- ค่าใช้จ่ายส่วนตัว อาทิ ค่าโทรศัพท์ ค่าซักรีด ค่าเครื่องดื่มและอาหารนอกเหนือจากที่ระบุในรายการ
- ค่าพกผันของภาษีน้ำมันที่ทางสายการบินแจ้งเปลี่ยนแปลงกะทันหัน
- ค่าทิปไกด์ท้องถิ่น วันละ 3 ยูเอสดอลลาร์ ต่อท่าน ( 21 ยูเอสดอลลาร์ )
- ค่าทิปพนักงานขับรถตลอดการเดินทาง วันละ 2 ยูเอสดอลลาร์ ต่อท่าน ( 14 ยูเอสดอลลาร์ )
- ค่าพนักงานยกกระเป๋า ณ โรงแรมที่พัก (กรุณาตรวจสอบสัมภาระของท่านให้เรียบร้อยก่อนรอกออกทุกครั้ง) หากท่านลืมสัมภาระไว้ในห้องพัก มีค่าใช้จ่ายในการจัดส่งคืน และอาจเกิดความล่าช้าหรือสูญหายได้\*\*\* บางโรงแรมมีพนักงานยกกระเป๋าไม่พอ
- ค่าทิปพนักงานขับรถ 4WD ( 3 ยูเอสดอลลาร์ต่อท่าน )





## เงื่อนไขการสำรองที่นั่ง และการชำระเงิน

1. **กรุณาจองล่วงหน้าพร้อมชำระงวดแรก 60,000 บาท** เมื่อจอง พร้อมส่งสำเนาหน้าหนังสือเดินทาง Passport มายังบริษัท และค่าใช้จ่ายส่วนที่เหลือกรุณาชำระก่อนการเดินทางไม่น้อยกว่า 20 วัน มิฉะนั้นจะถือว่าท่านยกเลิกการเดินทาง
2. เนื่องจากรายการทัวร์นี้เป็นแบบเหมาจ่ายเบ็ดเสร็จ หากท่านสละสิทธิ์การใช้บริการใดๆตามรายการ หรือถูกปฏิเสธการเข้าและออกประเทศไม่ว่าในกรณีใดก็ตาม บริษัทฯ ขอสงวนสิทธิ์ไม่คืนเงินในทุกกรณี
3. บริษัทฯ ขอสงวนสิทธิ์ยกเลิกการเดินทางก่อนล่วงหน้า 10 วัน ซึ่งจะเกิดขึ้นได้ก็ต่อเมื่อไม่สามารถทำรูปได้อย่างน้อย 15 ท่าน และหรือ ผู้ร่วมเดินทางในคณะไม่สามารถผ่านการพิจารณาวิชาได้ครบ 15 ท่าน ซึ่งในกรณีนี้ ทางบริษัทฯ ยินดีคืนเงินให้ทั้งหมดหักค่าธรรมเนียมวิชา หรือจัดหาคณะทัวร์อื่นให้ ถ้าท่านต้องการ
4. บริษัทฯ ขอสงวนสิทธิ์ที่จะเปลี่ยนแปลงรายละเอียดบางประการในทัวร์นี้ เมื่อเกิดเหตุจำเป็น สุดวิสัย จนไม่อาจแก้ไขได้ และจะไม่รับผิดชอบใดๆ ในกรณีที่สูญหาย สูญเสียหรือได้รับบาดเจ็บ ที่นอกเหนือความ รับผิดชอบของหัวหน้าทัวร์และเหตุสุดวิสัยบางประการเช่น การนัดหยุดงาน ภัยธรรมชาติ การจลาจล ต่างๆ
5. เมื่อท่านได้ชำระเงินมัดจำหรือทั้งหมด ไม่ว่าจะเป็นการชำระผ่านตัวแทนของบริษัทฯ หรือชำระโดยตรงกับทางบริษัทฯ ทางบริษัทฯ จะขอถือว่าท่านรับทราบและยอมรับในเงื่อนไขต่างๆของบริษัทฯ ที่ได้ระบุไว้โดยทั้งหมด

## หมายเหตุ

- ทางบริษัทเริ่มต้น และจบ การบริการ ที่สนามบินสุวรรณภูมิ กรณีท่านเดินทางมาจากต่างจังหวัด หรือต่างประเทศ และจะสำรองตั๋วเครื่องบิน หรือพาหนะอย่างหนึ่งอย่างใดที่ใช้ในการเดินทางมาสนามบิน ทางบริษัทจะไม่รับผิดชอบค่าใช้จ่ายในส่วนนี้ เพราะเป็นค่าใช้จ่ายที่นอกเหนือจากโปรแกรมการเดินทางของบริษัทฯ ฉะนั้นท่านควรจะให้กรุป FINAL 100% ก่อนที่จะสำรองยานพาหนะ

## เงื่อนไขการยกเลิก

1. ยกเลิกก่อนการเดินทาง 30 วัน - คืนค่าใช้จ่ายทั้งหมด ยกเว้นกรุปที่เดินทางช่วงวันหยุด หรือเงินค่ามัดจำที่ต้อง การันตีที่นั่งกับสายการบิน หรือ กรุปที่มีการการันตีค่ามัดจำที่พักโดยตรงหรือโดยการผ่านตัวแทนในประเทศ หรือต่างประเทศและไม่อาจขอคืนเงินได้ (ค่าใช้จ่ายตามความเป็นจริง)
2. ยกเลิกก่อนการเดินทาง 15 – 29 วันขึ้นไป – เก็บค่าใช้จ่าย 50 % ของราคาทัวร์
3. ยกเลิกก่อนการเดินทาง 1 – 15 วัน – เก็บค่าบริการทั้งหมด 100 %

