

YAKTOUR

LINE @yaktour

www.yaktour.co

02-061-6459

info@yaktour.co

YAKT220399

BT-MMR15_DD



★★★★
4 พักดี
ดาว

มหัสจรรย์ เมียนมาร์

ย่างกุ้ง • หงสาวดี

8,999.-

เริ่มที่

2 วัน 1 คืน **เดินทาง พ.ย. 65 เป็นต้นไป**



พระหงาทัดจี



พระธาตุมุเตา

สักการะ 9 สิ่งศักดิ์สิทธิ์ ที่ต้องห้ามพลาด

- พระราชวังบุเรงนอง • พระธาตุมุเตา • เจดีย์โง่ปุเป
- เจดีย์ชเวดากอง • เจดีย์โบตาทาวน • เจดีย์อ่องต๋อหย่า
- เจดีย์โจีกะसान • พระนอนตาทหวาน • พระหงาทัดจี



พิเศษสุด!! เมนูกุ้งแม่น้ำเผา



ฟรี!! วิซ่า



แถมฟรี!! สม+ถุงผ้า



บินตรง NOK AIR
** บินเช้า-กลับดึก **



YAKTOUR by B.BETTER TRAVEL
 90/1000 ต.ท่าอิฐ อ.ปากเกร็ด จ.นนทบุรี 11120
 เลขประจำตัวผู้เสียภาษี 0105555077971
 ใบอนุญาติเลขที่ 11/10589



Add Line

ผ่านการรับรองจาก



Registered

สมาคมผู้ประกอบการท่องเที่ยว
THAI TRAVEL AGENTS ASSOCIATION



เดินทางเข้าเมียนมา

อัปเดตล่าสุด 08 ตุลาคม 2565

01

ทำ MYANMAR INSURANCE

ประกันสุขภาพและประกันการเดินทาง

02

ผู้ที่เดินทางต้องแสดงเอกสารวัคซีนครบโดส

03

กรอก HEALTH DECLARATION FORM เพื่อยืนยันที่สนามบิน

จะแจกใบให้กรอกบนเครื่อง

04

ผู้เดินทางต้องตรวจ ATK ที่สนามบินเมียนมา

ค่าตรวจ 15,000 จ๊าด (300.- ไทย)

* เข้า- ออก ได้เฉพาะ สนามบินย่างกุ้งทีเดียว

โปรดอ่านรายละเอียดให้ครบถ้วนก่อนทำการจอง

BESTINTERNATIONAL TRAVEL & AGENCY CO.,LTD.



YAKTOUR by B.BETTER TRAVEL

90/1000 ต.ท่าอิฐ อ.ปากเกร็ด จ.นนทบุรี 11120

เลขประจำตัวผู้เสียภาษี 0105555077971

ใบอนุญาตเลขที่ 11/10589

Add Line



ผ่านการรับรองจาก



Registered



โปรแกรมการเดินทาง 2 วัน 1 คืน : เดินทางโดยสายการบินนอร์



DMK	✈	RGN	RGN	✈	DMK
เที่ยวบิน	ออก	ถึง	เที่ยวบิน	ออก	ถึง
DD900	06.30	07.15	DD909	21.15	23.10

วันแรก **ดอนเมือง • ย่างกุ้ง • หงสาวดี • พระธาตุมุเตา • พระราชวังบุเรงนอง • เจดีย์ไข่มุก • พระนอนชเวตาเลียว • เจดีย์ชเวดากอง** **10 (-/กลางวัน/เย็น)**

04.00 น. พร้อมกันที่ **สนามบินดอนเมือง อาคาร 1 ผู้โดยสารขาออกชั้น 3 ประตู 6 เคาน์เตอร์สายการบินนอร์ (DD)** โดยมีเจ้าหน้าที่อำนวยความสะดวกแก่ทุกท่าน



หมายเหตุ

เนื่องจากตัวเครื่องบินของคณะเป็นตัวสุ่มระบบ **Random** ไม่สามารถล็อกที่นั่งได้ ที่นั่งอาจจะไม่ได้นั่งติดกัน และไม่สามารถล็อกช่วงที่นั่งบนเครื่องบินได้ในคณะ ซึ่งเป็นไปตามเงื่อนไขสายการบิน

06.30 น. ออกเดินทางสู่ **กรุงย่างกุ้ง ประเทศพม่า** โดย **เที่ยวบินที่ DD900**

07.15 น. เดินทางถึง **สนามบินมิงกาลาดง กรุงย่างกุ้ง ประเทศพม่า** ผ่านพิธีการตรวจคนเข้าเมืองเป็นที่เรียบร้อยแล้ว (เวลาท้องถิ่นที่พม่าช้ากว่าประเทศไทย 30 นาที) จากนั้น เปลี่ยนเป็นรถบัสปรับอากาศเดินทางสู่ **เมืองหงสาวดีหรือเมืองพะโค(BAGO)** ซึ่งในอดีตเป็นเมืองหลวงที่เก่าแก่ที่สุดของเมืองมอญโบราณที่ยิ่งใหญ่และอายุมากกว่า 400 ปี อยู่ห่างจากเมืองย่างกุ้งประมาณ 80 กิโลเมตร **ใช้เวลาเดินทางประมาณ 1.45 ชั่วโมง**

นำท่าน เข้าชมพระธาตุที่ตั้งอยู่ใจกลางเมืองหงสาวดี เป็นเจดีย์เก่าแก่คู่บ้านคู่เมืองและเป็น 1 ใน 5 มหาบูชาสถานสิ่งศักดิ์สิทธิ์ของ





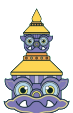
เจดีย์ชเวมอดอร์ หรือ พระธาตุมุเตา (Shwe Mordore)

เจดีย์เก่าแก่คู่บ้านคู่เมืองและเป็น 1 ใน 5 มหา บูชาสถานสิ่งศักดิ์สิทธิ์ของพม่า ซึ่งเจดีย์นี้ สมเด็จพระนเรศวรมหาราช ของไทย เคยมา สักการะ เป็นศิลปะที่ผสมผสานระหว่างศิลปะพม่าและศิลปะของมอญได้อย่างกลมกลืน มีจุดอธิษฐานที่ศักดิ์สิทธิ์อยู่ตรงบริเวณยอดฉัตร ที่ตกลงมาเมื่อปี พ.ศ. 2473 ด้วยน้ำหนักที่มหาศาล ตกลงมายังพื้นล่างแต่ยอดฉัตร กลับยังคงสภาพเดิมและไม่แตกกระจายออกไป เป็นที่ร่ำลือถึงความศักดิ์สิทธิ์โดยแท้ แม้สกาล ณ จุดอธิษฐานอันศักดิ์สิทธิ์ และสามารถนำรูปไปค้ากับยอดของเจดีย์องค์ที่หักลงมา เพื่อเป็นสิริมงคล ซึ่งเปรียบเหมือนตั้งคำจูนชีวิตให้เจริญรุ่งเรืองยิ่งขึ้นไป

มหิศอรรย์ เมียนมาร์ ย่างกุ้ง • หงสาวดี



จากนั้น นำท่านชม **พระราชวังบุเรงนอง และ บัลลังก์ผิง(Kanbawza Thardi Palace)** ซึ่งเพิ่งเริ่มขุดค้น และบูรณปฏิสังขรณ์เมื่อปี พ.ศ.2533 จากซากปรักหักพังที่ยังหลงเหลืออยู่ ทำให้สันนิษฐานได้ว่า โบราณสถานแห่งนี้เป็นที่ประทับของ พระเจ้าบุเรงนอง ท่านผู้ที่ได้รับคำสรรเสริญว่าเป็น ผู้ชนะสิบ ทิศ และเป็นที่ประทับของพระนางสุพรรณกัลยา และ สมเด็จพระนเรศวรมหาราช ครั้งต้องตกเป็น เชลยศึก เมื่อต้องเสียกรุงศรีอยุธยาให้แก่พม่า แต่ปัจจุบัน พระราชวังแห่งนี้ได้เหลือเพียงแต่ร่องรอย





ทางประวัติศาสตร์ และถูกสร้างจำลองพระราชวังและตำหนักต่างๆ ขึ้นมาใหม่โดยอ้างอิงจากพงศาวดาร



เที่ยง
จากนั้น

●บริการอาหารกลางวัน ณ ภัตตาคาร ****เมนูพิเศษ กุ้งแม่น้ำเผาตัวใหญ่ท่านละ 1 ตัว****

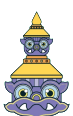
นำชม **เจดีย์ไจ้ปูน(Kyaik Pun Buddha)**

สร้างในปี 1476 มีพระพุทธรูปปางประทับนั่งโดยรอบทั้ง 4 ทิศ สูง 30 เมตร ประกอบด้วย องค์สมเด็จพระสมณโคดมสัมมาสัมพุทธเจ้า (ผินพระพักตร์ไปทางทิศเหนือ กับพระพุทธรเจ้าในอดีต สามพระองค์คือพระพุทธรเจ้ามหากัสสปะ ทิศตะวันตก)เล่ากันว่าสร้างขึ้นโดยสตรีสี่พี่น้องที่มีพุทธศรัทธาสูงส่งและต่างให้สัตย์สาบานว่าจะรักษาพรหมจรรย์ไว้ชั่วชีวิต



จากนั้น

นำท่าน นมัสการ **พระพุทธรไสยาสน์ชเวตาเลียว (ShewThalyang Buddha)**กราบนมัสการพระพุทธรูปนอนที่มีพุทธลักษณะที่สวยงามในแบบของมอญ ในปี พ.ศ.2524ซึ่งเป็นที่เคารพนับถือของชาวพม่าทั่วประเทศและเป็นพระนอนที่งดงามที่สุดของพม่าองค์พระยาว 55 เมตร สูง 16 เมตร

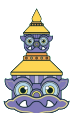




จากนั้น นำท่านชมและนมัสการ **พระมหาเจดีย์ชเวดากอง(Shwedagon Pagoda)**

พระมหาเจดีย์ชเวดากอง (Shwedagon Pagoda)

พระเจดีย์ทองคำคู่บ้านคู่เมืองประเทศพม่าอายุกว่าสองพันห้าร้อยกว่าปี เจดีย์ทองแห่งเมืองดากอง หรือ ตะเกิง ชื่อเดิมของเมืองย่างกุ้ง มหาเจดีย์ที่ใหญ่ที่สุดในพม่า สถานที่แห่งนี้มี ลานอธิษฐาน จุดที่บุเรงนองมาขอพรก่อนออกรบ ท่านสามารถนำดอกไม้ธูปเทียน ไปไหว้ เพื่อขอพรจากองค์เจดีย์ชเวดากอง ณ ลานอธิษฐานเพื่อเสริมสร้างบารมีและสิริมงคล นอกจากนี้รอบองค์เจดีย์ยังมีพระประจำวันเกิด ประดิษฐานทั้งแปดทิศรวม 8 องค์ หากใครเกิดวันไหนก็ให้ไปสรองน้ำพระประจำวันเกิดตน จะเป็นสิริมงคลแก่ชีวิต





คำไหว้พระมหาเจดีย์ชเวดากอง

วันทามิ อุตตมะ ชมพู วรรณานะ สิงกุตตะเร มะโนลัมเม สัตตัง สสรัตนะ

ปฐมมัง กกุสันธัง สุวรรณะ ตันตัง ธาตุโย ธัสสะติ ทุตติยัง โภนาคะมะนัง อัมมะ การะนัง ธาตุโย

ธัสสะติ ตติยัง กัสสปัง พุทธจีวะรัง ธาตุโย ธัสสะติ จตุกัง โคตะมัง อัตถะเกศา ธาตุโย ธัสสะติ

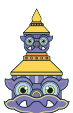
อหัง วันทามิ ตูระโต อหัง วันทามิ ธาตุโย อหัง วันทามิ สัพพะทา อหัง วันทามิ สิระสา

***** อธิฐานพร้อมด้วยใจไมตรีแปลว่าชัยชนะและความสำเร็จ *****

วันเกิด	อาทิตย์	จันทร์	อังคาร	พุธ	พฤหัสบดี	ศุกร์	เสาร์	
สัตว์สัญลักษณ์	ครุฑ	เสือ	สิงห์	ช้างมีงา	ช้างไม่มีงา	หนูหางยาว	หนูหางสั้น	พญานาค



มัทศจรรย์
เมียนมาร์
ย่างกุ้ง • หงสาวดี





BEST TIPS



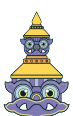
สำหรับวิธีการขอพรนั้น ให้ยกมือขอพรตามที่เราต้องการก่อน แล้วค่อยดักน้ำรดที่พระพุทธรูปประจำวันเกิด จากนั้นก็รดที่เทวดาที่ยืนอยู่ด้านหลังองค์พระพุทธรูป แล้วก็ต่อด้วยรดที่สัตว์ประจำวันเกิด โดยให้รดน้ำจำนวนขึ้นตามอายุของเราเอง แล้วบวกเพิ่มไปอีก 1 ชั้นเพื่อการถือเคล็ดให้เป็นสิริมงคลแก่ชีวิต

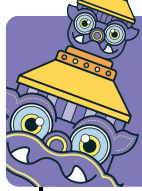
เย็น **📌 บริการอาหารค่ำ ณ ห้องอาหารโรงแรม *พิเศษ!! บุฟเฟต์นานาชาติ***
จากนั้น **นำท่านเข้าสู่ที่พัก SUMMIT PARK VIEW HOTEL 4* หรือเทียบเท่า**



วันที่สอง **อย่างกุ้ง • เจดีย์โบตาทาวน • เทพทันใจ • เทพกระซิบ • เจดีย์เอ่งต๋อหย่า • เจดีย์ไฉ้กะसान •**
พระนอนตาทาวน • พระนั่งงาทัตจี • สนามบินมิงกาลาดง • สนามบินดอนเมือง
📌 (เช้า/กลางวัน/-)

เช้า **📌 บริการอาหารเช้า ณ ห้องอาหารของโรงแรม**
จากนั้น นำท่านชม **เจดีย์โบตาทาวน** สร้างโดยทหารพม่านายเพื่อบรรจุพระบรมธาตุที่พระสงฆ์อินเดีย 8 รูปได้นำมาเมื่อ 2,000 ปีก่อน ในปี 2486 เจดีย์แห่งนี้ถูกระเบิดของฝ่ายสัมพันธมิตรเข้ากลางองค์จึงพบโกศทองคำบรรจุพระเกศาธาตุและพระบรมธาตุอีก 2 องค์ และพบพระพุทธรูปทองเงินสำริด 700 องค์ ภายในเจดีย์ที่ประดับด้วยกระเบื้องสีสังฆดงาม และมีมุมสำหรับฝึกสมาธิหลายจุดในองค์พระเจดีย์





มหัศจรรย์ เมียนมาร์ ย่างกุ้ง • หงสาวดี

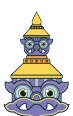


จากนั้น นำท่านสักการะ **พระเทพทันใจและเทพกระซิบ**

BEST TIPS



วิธีการขอพรเทพกระซิบนั้น จะสามารถขอได้เพียงข้อเดียวเท่านั้น!
ห้ามลังเลใจ! ตั้งมั่นคิดคำขอไว้และเมื่อถึงเวลา ก็ก้มลงไปกระซิบข้างๆ
หูท่านซ้ำคำขอเดิมสามรอบ





นัตโบบิ หรือ พระเทพทันใจ

เทพเจ้าศักดิ์สิทธิ์ของชาวพม่าและชาวไทย วิธีการสักการะรูปปั้นเทพทันใจ (นัตโบบิ) เพื่อขอสิ่งใดแล้วสมตามความปรารถนา ก็ให้เอาดอกไม้ ผลไม้ โดยเฉพาะมะพร้าวอ่อน กล้วย หรือผลไม้อื่นๆสักการะ นัตโบบิ จะชอบมาก จากนั้นก็ให้เอาเงินจะเป็นดอลลาร์ บาท หรือจาด ก็ได้ (แต่แนะนำให้เอาเงินบาทดีกว่าเพราะเราเป็นคนไทย) แล้วเอาไปใส่มือของนัตโบบิสัก 2 ใบ ไหว้ขอพรแล้วตักกลับมา 1 ใบ เอามาเก็บรักษาไว้ จากนั้นก็เอาหน้าผากไปแตะกับนิ้วชี้ของนัตโบบิ แค่นี้ท่านก็จะสมตามความปรารถนาที่ขอไว้

เทพกระซิบ ซึ่งมีนามว่า “อะมากอว์เมียะ”

ตามตำนานกล่าวว่า นางเป็นธิดาของพญานาค ที่เกิดศรัทธาในพุทธศาสนาอย่างแรงกล้า รักษาศีล ไม่ยอมกินเนื้อสัตว์จนเมื่อสิ้นชีวิตไป กลายเป็นนัต ซึ่งชาวพม่าเคารพกราบไหว้กันมานานแล้ว ซึ่งการขอพรเทพกระซิบต้องไปกระซิบเบาๆ ห้ามคนอื่นได้ยิน ชาวพม่านิยมขอพรจากเทพองค์นี้กันมากเช่นกัน การบูชาเทพกระซิบ บูชาด้วยน้ำมัน ข้าวตอก ดอกไม้ และผลไม้

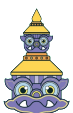


นำท่าน

สักการะเจดีย์ **เอ็งตอหย่า (Eain Taw Yar Pagoda)** สร้างโดยกษัตริย์ กงบาว ผู้มีชื่อเสียงและอำนาจในยุคกงบาว ท่านมีความศรัทธามาก โดยสร้างมากกว่า 170 ตามประวัติ แล้วคนพม่ามีความเชื่อว่าสถานที่ พื้นที่ ถ้าคู่ควรกับคนไหน คนนั้นซึ่งจะได้เป็นเจ้าของเลยมาขอเรื่องบ้าน ที่ดิน ที่ จะคู่ควรกับตนเอง และในบริเวณพระธาตุจะมีเทพ ที่ดูแลปกป้องรักษาสถานที่ด้วย ให้ท่านประทานที่อยู่อาศัยที่ คู่ควรกับตนขอในเรื่องที่อยู่ ที่ดิน อสังหาริมทรัพย์

เที่ยง

●บริการอาหารกลางวัน ณ ภัตตาคาร





จากนั้น

นำท่านสักการะ **เจดีย์ไจ้กะसान (Kyaikkasan Pagoda)** ตั้งอยู่เมืองย่างกุ้ง สร้างขึ้นเมื่อพุทธศักราช 218 ตามประวัติแล้ว คนพม่า เลยมืดมัวเชื่อว่า ถ้ามีคติต่างๆ ที่ต้องประสพ ส่วนมากจะมาจากเทพไจ้กะसान เพื่อความยุติธรรมและชนะคดีแล้ว กับยักษ์สองพี่น้องให้มาดูแล และอย่าให้สิ่งไม่ดีต่างๆ



จากนั้น

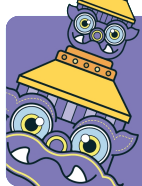
เข้ามาขวางในการยุติธรรมของคดี ชาวพม่านิยมมาไหว้ สักการะขอพรในเรื่องคดีความต่างๆ สักการะ **พระพุทธรูปไสยาสน์เจาท์ตยี(KyaukHtatgyi Buddha)**หรือ **พระนอนตาหวาน**พระพุทธรูปนอนที่มีความ ยาว 55ฟุต สูง 16 ฟุตซึ่งเป็นพระที่มีความพระที่มีความสวยที่สุดมีขนตาที่งดงาม พระบาทมีภาพมงคล 108 ประการ



จากนั้น

สักการะ พระพุทธรูปองค์ใหญ่ **หลวงพ่หงาทัตจี** หลวงพ่ที่สูงเท่าตึก 5 ชั้น เป็นพระพุทธรูปปางมารวิชัยที่แกะสลักจากหินอ่อน ทรงเครื่องแบบกษัตริย์ เครื่องทรงเป็นโลหะ ส่วนเครื่องประกอบด้านหลังจะเป็นไม้สักแกะสลักทั้งหมด และสลักเป็นลวดลายต่างๆจำลองแบบมาจากพระพุทธรูปทรงเครื่องสมัยยะตะนะโปง





ได้เวลาสมควร นำท่านเดินทางสู่สนามบินอย่างถูก

- 21.15 น. ออกเดินทางสู่ท่าอากาศยานดอนเมืองโดยสายการบินนกแอร์(DD) เที่ยวบินที่ DD909
- 23.10 น. เดินทางถึงกรุงเทพฯโดยสวัสดิภาพ พร้อมความประทับใจมิรู้ลืม

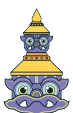
อัตราค่าบริการและเงื่อนไขรายการท่องเที่ยว

วันเดินทาง	วันเดินทางกลับ	จำนวนต่อ กรุ๊ป	ผู้ใหญ่	เด็กไม่มีเตียง	พักเดี่ยว
03 พ.ย.65	04 พ.ย.65	24+1	8,999	7,999	1,000
10 พ.ย.65	11 พ.ย.65	24+1	8,999	7,999	1,000





17 พ.ย.65	18 พ.ย.65	24+1	9,999	8,999	1,000
24 พ.ย.65	25 พ.ย.65	24+1	9,999	8,999	1,000
01 ธ.ค.65	02 ธ.ค.65	24+1	9,999	8,999	1,000
08 ธ.ค.65	09 ธ.ค.65	24+1	9,999	8,999	1,000
15 ธ.ค.65	16 ธ.ค.65	24+1	8,999	7,999	1,000
22 ธ.ค.65	23 ธ.ค.65	24+1	9,999	8,999	1,000
29 ธ.ค.65	30 ธ.ค.65	24+1	10,999	9,999	1,000
05 ม.ค.66	06 ม.ค.66	24+1	9,999	8,999	1,000
12 ม.ค.66	13 ม.ค.66	24+1	8,999	7,999	1,000
19 ม.ค.66	20 ม.ค.66	24+1	9,999	8,999	1,000
26 ม.ค.66	27 ม.ค.66	24+1	8,999	7,999	1,000
02 ก.พ.66	03 ก.พ.66	24+1	8,999	7,999	1,000
09 ก.พ.66	10 ก.พ.66	24+1	9,999	8,999	1,000
16 ก.พ.66	17 ก.พ.66	24+1	8,999	7,999	1,000
23 ก.พ.66	24 ก.พ.66	24+1	9,999	8,999	1,000
02 มี.ค.66	03 มี.ค.66	24+1	8,999	7,999	1,000
09 มี.ค.66	10 มี.ค.66	24+1	9,999	8,999	1,000
16 มี.ค.66	17 มี.ค.66	24+1	9,999	8,999	1,000
23 มี.ค.66	24 มี.ค.66	24+1	8,999	7,999	1,000





****ราคา INFANT (อายุไม่ถึง 2 ปี บริบูรณ์ ณ วันเดินทางกลับ) ท่านละ 5,000 บาท
อัตรานี้รวมรายการทัวร์และตั๋วเครื่องบินแล้ว****

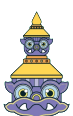
อัตราค่าบริการรวม

- ✓ ตัวเครื่องบินไป - กลับพร้อมกรุ๊ป กรุงเทพฯ-ย่างกุ้ง-กรุงเทพฯ สายการบิน นกแอร์ (DD) เป็นตัวหมู่คณะไม่สามารถสะสมไมล์ได้
- ✓ ที่พักโรงแรมตามรายการ 2 คืน พักห้องละ 2-3 ท่าน (กรณีมาไม่ครบคู่และไม่ต้องการเพิ่มเงินพักห้องเดียว)
- ✓ ค่าระวางน้ำหนักกระเป๋าไม่เกิน 20 กก.ต่อ 1 ใบ (โหลดได้ท่านละ 1 ใบ) กระเป๋าถือขึ้นเครื่อง Hand Carry 7 กก.ต่อ 1 ใบ
- ✓ ค่าอาหารทุกมื้อตามรายการระบุ (สงวนสิทธิ์ในการสับมือหรือเปลี่ยนแปลงเมนูอาหารตามสถานการณ์)
- ✓ น้ำดื่มบริการบนรถวันละ 1 ขวด/ท่าน
- ✓ ค่าเข้าชมสถานที่ตามรายการระบุ
- ✓ ค่ารถโค้ชรับ-ส่งสถานที่ท่องเที่ยวตามรายการระบุ
- ✓ ค่ามัคคุเทศก์ท้องถิ่นและหัวหน้าทัวร์นำเที่ยวคนไทย
- ✓ ภาษีน้ำมันและภาษีตัวทุกชนิด (สงวนสิทธิ์เก็บเพิ่มหากสายการบินปรับขึ้นก่อนวันเดินทาง)
- ✓ ประกันอุบัติเหตุวงเงิน 1,000,000 บาท (เป็นไปเงื่อนไขตามกรมธรรม์)

เงื่อนไขประกันการเดินทาง ค่าประกันอุบัติเหตุและค่ารักษาพยาบาล **คุ้มครองเฉพาะกรณีที่ได้รับอุบัติเหตุระหว่างการเดินทาง ไม่คุ้มครองถึงการสูญเสียทรัพย์สินส่วนตัวและไม่คุ้มครองโรคประจำตัวของผู้เดินทาง**

อัตราค่าบริการไม่รวม

- × ค่าทำหนังสือเดินทางไทย และค่าธรรมเนียมสำหรับผู้ถือพาสปอร์ตต่างชาติ
- × ค่าน้ำหนักกระเป๋าเดินทางในกรณีที่เกินกว่าสายการบินกำหนด 20 กิโลกรัมต่อท่าน
- × ค่าใช้จ่ายส่วนตัว อาทิ อาหารและเครื่องดื่มที่สั่งเพิ่มพิเศษ, โทรศัพท์-โทรสาร, อินเทอร์เน็ต, มินิบาร์, ซักรีดที่ไม่ได้ระบุไว้ในรายการ
- × ค่าใช้จ่ายอันเกิดจากความล่าช้าของสายการบิน, อุบัติภัยทางธรรมชาติ, การประท้วง, การจลาจล, การนัดหยุดงาน, การถูกปฏิเสธไม่ให้ออกและเข้าเมืองจากเจ้าหน้าที่ตรวจคนเข้าเมืองและเจ้าหน้าที่กรมแรงงาน ทั้งที่เมืองไทยและต่างประเทศซึ่งอยู่นอกเหนือความควบคุมของบริษัทฯ





- × ภาษีมูลค่าเพิ่ม 7% และ ภาษีหัก ณ ที่จ่าย 3%
- × หากหน่วยงานรัฐบาลไทย และ/หรือ เมียนมามีการปรับเปลี่ยนข้อกำหนดเกี่ยวกับการกักตัวเพิ่มเติม และ/หรือ ขอเรียกตรวจโรคเพิ่มเติม ทางผู้เดินทางจะต้องเป็นผู้รับผิดชอบค่าใช้จ่ายส่วนเกิน
- × ค่าตรวจ ATK เมื่อเดินทางถึงประเทศเมียนมา ท่านละ 15,000 จ๊าด / หรือ 300 บาท
- × ค่าประกันพม่า Myanmar Insurance ราคาจะแตกต่างกัน
 - อายุ 1-60 ปี ค่าประกัน ท่านละ 2,000 บาท
 - อายุ 61-75 ปี ค่าประกันท่านละ 2,800 บาท
 - อายุ 75 ปีขึ้นไป ค่าประกันท่านละ 3,700 บาท
- × ค่าทิปไกด์ท้องถิ่น, พนักงานขับรถ, ผู้ช่วยคนขับรถ 800 บาท/ทริป/ลูกทัวร์ 1 ท่าน (บังคับตามระเบียบธรรมเนียมของประเทศ)
- × ค่าทิปหัวหน้าทัวร์ตามสินน้ำใจของทุกท่านคะ (ไม่รวมในทิปไกด์ท้องถิ่นและคนขับรถนะคะแต่ไม่บังคับทิปคะ)

เงื่อนไขการสำรองที่นั่งและการยกเลิกทัวร์

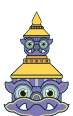
การจองทัวร์ :

- **กรุณาจองทัวร์ล่วงหน้า** ก่อนการเดินทาง **พร้อมชำระมัดจำ 5,000 บาท** ส่วนที่เหลือชำระทันทีก่อนการเดินทางไม่น้อยกว่า 21 วัน มิฉะนั้นถือว่าท่านยกเลิกการเดินทางโดยอัตโนมัติ (ช่วงเทศกาล, วันหยุดนักขัตฤกษ์ กรุณาชำระก่อนเดินทาง 30 วัน)

กรณียกเลิก : (จอยกรุป)

- ยกเลิกก่อนการเดินทาง 30 วัน บริษัทฯ จะคืนเงินค่ามัดจำให้ทั้งหมด โดยหักค่าใช้จ่ายที่เกิดขึ้นจริง **ยกเว้น** ในกรณีวันหยุดเทศกาล, วันหยุดนักขัตฤกษ์ ยกเลิกก่อนการเดินทาง 45 วัน จะคืนเงินค่ามัดจำให้ทั้งหมด โดยหักค่าใช้จ่ายที่เกิดขึ้นจริง
- ยกเลิกการเดินทาง 15-29 วัน ก่อนการเดินทาง หักค่าทัวร์ 50% จากราคาขาย และยึดเงินมัดจำทั้งหมดไม่ว่ากรณีใด ๆ ทั้งสิ้น
- ยกเลิกการเดินทาง 0-14 วัน ก่อนการเดินทาง บริษัทฯ ขอสงวนสิทธิ์เก็บเงินค่าทัวร์ทั้งหมดไม่ว่ากรณีใด ๆ ทั้งสิ้น

กรณียกเลิก : (ตัดกรุป)





- ยกเลิกหรือเลื่อนการเดินทางต้องทำก่อนการเดินทาง 60 วัน บริษัทฯจะคืนเงินค่ามัดจำให้ทั้งหมด ยกเว้น ในกรณีวันหยุดเทศกาล,วันหยุดนักขัตฤกษ์ ทางบริษัทฯขอสงวนสิทธิ์ยึดเงินมัดจำโดยไม่มีเงื่อนไขใดๆทั้งสิ้น
- ยกเลิกการเดินทางภายใน 60 วัน ทางบริษัทฯขอสงวนสิทธิ์ยึดเงินมัดจำโดยไม่มีเงื่อนไขใดๆทั้งสิ้น
- ยกเลิกการเดินทางหลังชำระเต็มจำนวนทางบริษัทฯขอสงวนสิทธิ์เก็บเงินค่าทัวร์ทั้งหมดโดยไม่มีเงื่อนไขใดๆทั้งสิ้น

กรณีเจ็บป่วย :

- กรณีเจ็บป่วย จนไม่สามารถเดินทางได้ ซึ่งจะต้องมีใบรับรองแพทย์จากโรงพยาบาลรับรอง บริษัทฯจะทำการเลื่อนการเดินทางของท่านไปยังคณะต่อไป แต่ทั้งนี้ท่านจะต้องเสียค่าใช้จ่ายที่ไม่สามารถยกเลิกหรือเลื่อนการเดินทางได้ตามความเป็นจริง
- ในกรณีเจ็บป่วยกะทันหันก่อนล่วงหน้าเพียง 7 วันทำการ ทางบริษัทฯ ขอสงวนสิทธิ์ในการคืนเงินทุกกรณี

เงื่อนไขอื่น ๆ

- บริษัทฯ ขอสงวนสิทธิ์ในการเก็บค่าใช้จ่ายทั้งหมด กรณีท่านยกเลิกการเดินทางและมีผลทำให้คณะเดินทางไม่ครบตามจำนวนที่บริษัทฯ กำหนดไว้ (15 ท่านขึ้นไป) เนื่องจากเกิดความเสียหายต่อทางบริษัทฯ และผู้เดินทางอื่นที่เดินทางในคณะเดียวกัน บริษัทฯต้องนำไปชำระค่าเสียหายต่าง ๆ ที่เกิดจากการยกเลิกของท่าน
- คณะผู้เดินทางจำนวน 15 ท่านขึ้นไป จึงออกเดินทาง ในกรณีที่มีผู้เดินทางไม่ถึง 15 ท่าน ขอสงวนสิทธิ์เลื่อนวันเดินทาง หรือ ยกเลิกการเดินทาง โดยทางบริษัทฯจะแจ้งให้ท่านทราบล่วงหน้า 10 วันก่อนการเดินทาง
- กรณีที่ท่านต้องออกตัวภายใน เช่น (ตัวเครื่องบิน, ตัวรถทัวร์, ตัวรถไฟ) กรุณาสอบถามที่เจ้าหน้าที่ทุกครั้งก่อนทำการออกตัว เนื่องจากสายการบินอาจมีการปรับเปลี่ยนไฟล์ทบิน หรือเวลาบิน โดยไม่ได้แจ้งให้ทราบล่วงหน้า ทางบริษัทฯ จะไม่รับผิดชอบใด ๆ ในกรณี ถ้าท่านออกตัวภายในโดยไม่แจ้งให้ทราบและหากไฟล์ทบินมีการปรับเปลี่ยนเวลาบินเพราะถือว่าท่านยอมรับในเงื่อนไขดังกล่าว
- กรณีใช้หนังสือเดินทางราชการ (เล่มน้ำเงิน) เดินทางเพื่อการท่องเที่ยวเกี่ยวกับคณะทัวร์ หากท่านถูกปฏิเสธในการเข้า - ออกประเทศใด ๆ ก็ตาม ทางบริษัทฯ ขอสงวนสิทธิ์ไม่คืนค่าทัวร์และรับผิดชอบใด ๆ ทั้งสิ้น
- เมื่อท่านได้ชำระเงินมัดจำหรือทั้งหมด ทางบริษัทฯจะถือว่าท่านรับทราบและยอมรับในเงื่อนไขต่างๆของ บริษัทฯที่ได้ระบุไว้ในรายการทัวร์ทั้งหมด





ข้อมูลสำคัญสำหรับกรอกประกันเมียนมาออนไลน์

****กรุณาระบุรายละเอียดทั้งหมดให้ครบถ้วน****

***** กรุณากรอกข้อมูลเป็นภาษาอังกฤษ*****

ข้อมูลผู้รับผลประโยชน์ในการทำประกันของบริษัทเมียนมา

คำนำหน้า : นาย นาง นางสาว เด็กชาย เด็กหญิง

TITLE: MR. MRS. MS. MSTR. MISS

ชื่อ/NAME:.....นามสกุล/SURNAME:.....วัน/เดือน/ปีเกิด.....

เลขบัตรประจำตัวประชาชน ความสัมพันธ์.....

สถานะภาพ/MARITAL STATUS : แต่งงาน/ MARRIED โสด/ UN MARRIED หย่าร้าง/DIVORCE

ศาสนา RELIGION :

ที่อยู่/ADDRESS :.....หมู่ที่.....ตรอก/ซอย.....หมู่บ้าน.....ตำบล/แขวง.....

อำเภอ/เขต.....จังหวัด.....รหัสไปรษณีย์เบอร์มือถือ.....อีเมลล์.....

ที่อยู่ตามทะเบียนบ้าน/ ADDRESS :หมู่ที่.....ตรอก/ซอย.....หมู่บ้าน.....ตำบล/แขวง.....

อำเภอ/เขต.....จังหวัด.....รหัสไปรษณีย์.....เบอร์มือถือ.....อีเมลล์.....

รายละเอียดเพิ่มเติม

- บริษัทฯ มีสิทธิในการเปลี่ยนแปลงโปรแกรมทัวร์ในกรณีที่เกิดเหตุสุดวิสัยจนไม่อาจแก้ไขได้
- เที่ยวบิน , ราคาและรายการท่องเที่ยว สามารถเปลี่ยนแปลงได้ตามความเหมาะสมโดยคำนึงถึงผลประโยชน์ของผู้เดินทางเป็นสำคัญ

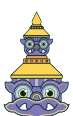
➢ หนังสือเดินทางต้องมีอายุการใช้งานเหลือไม่น้อยกว่า 6 เดือน และบริษัทฯรับเฉพาะผู้มีจุดประสงค์เดินทางเพื่อท่องเที่ยวเท่านั้น (หนังสือเดินทางต้องมีอายุเหลือใช้งานไม่น้อยกว่า 6 เดือน บริษัทฯไม่รับผิดชอบหากอายุเหลือไม่ถึงและไม่สามารถเดินทางได้)

➢ ทางบริษัทฯจะไม่รับผิดชอบใดๆทั้งสิ้น หากเกิดความล่าช้าของสายการบิน,สายการบินยกเลิกบิน , การประท้วง,การนัดหยุดงาน,การก่อกวนจลาจล หรือกรณีท่านถูกปฏิเสธการเข้าหรือออกเมืองจากเจ้าหน้าที่ตรวจคนเข้าเมือง หรือ เจ้าหน้าที่กรมแรงงานทั้งจากไทยและต่างประเทศซึ่งอยู่นอกเหนือความรับผิดชอบของบริษัทฯหรือเหตุภัยพิบัติทางธรรมชาติ(ซึ่งลูกค้าจะต้องยอมรับในเงื่อนไขในกรณีที่เกิดเหตุสุดวิสัย ซึ่งอาจจะปรับเปลี่ยนโปรแกรมตามความเหมาะสม)





- ทางบริษัทฯจะไม่รับผิดชอบใดๆทั้งสิ้น หากผู้เดินทางประสบเหตุสภาวะฉุกเฉินจากโรคประจำตัว ซึ่งไม่ได้เกิดจากอุบัติเหตุในรายการท่องเที่ยว(ซึ่งลูกค้าจะต้องยอมรับในเงื่อนไขในกรณีที่เกิดเหตุสุดวิสัยซึ่งอยู่นอกเหนือความรับผิดชอบของบริษัททัวร์)
- ทางบริษัทฯจะไม่รับผิดชอบใดๆทั้งสิ้น หากท่านใช้บริการของทางบริษัทฯไม่ครบ อาทิ ไม่เที่ยวบางรายการ,ไม่ทานอาหารบางมื้อ,เพราะค่าใช้จ่ายทุกอย่างทางบริษัทฯได้ชำระค่าใช้จ่ายให้ตัวแทนต่างประเทศแบบเหมาจ่ายขาด ก่อนเดินทางเรียบร้อยแล้วเป็นการชำระเหมาขาด
- ทางบริษัทฯจะไม่รับผิดชอบใดๆทั้งสิ้น หากเกิดสิ่งของสูญหายจากการโจรกรรมและหรือเกิดอุบัติเหตุที่เกิดจากความประมาทของนักท่องเที่ยวเองหรือในกรณีที่กระเป๋าเกิดสูญหายหรือชำรุดจากสายการบิน
- กรณีที่การตรวจคนเข้าเมืองทั้งที่กรุงเทพฯและในต่างประเทศปฏิเสธมิให้เดินทางออกหรือเข้าประเทศที่ระบุไว้ในรายการเดินทาง บริษัทฯขอสงวนสิทธิ์ที่จะไม่คืนค่าบริการไม่ว่ากรณีใดๆทั้งสิ้น
- ตัวเครื่องบินเป็นตัวราคาพิเศษ กรณีที่ท่านไม่เดินทางพร้อมคณะไม่สามารถนำมาเลื่อนวันหรือคืนเงินและไม่สามารถเปลี่ยนชื่อได้หากมีการปรับราคาบัตรโดยสารสูงขึ้น ตามอัตราค่าน้ำมันหรือค่าเงินแลกเปลี่ยน ทางบริษัท ขอสงวนสิทธิ์ปรับราคาตัวดังกล่าว
- เมื่อท่านตกลงชำระเงินไม่ว่าทั้งหมดหรือบางส่วนผ่านตัวแทนของบริษัทฯหรือชำระโดยตรงกับทางบริษัทฯ ทางบริษัทฯจะถือว่าท่านได้ยอมรับในเงื่อนไขข้อตกลงต่างๆที่ได้ระบุไว้ข้างต้นนี้แล้วทั้งหมด
- กรุ๊ปที่เดินทางช่วงวันหยุดหรือเทศกาลที่ต้องการันตีมัดจำกับสายการบินหรือผ่านตัวแทนในประเทศหรือต่างประเทศ รวมถึงเที่ยวบินพิเศษ เช่น Charter Flight , Extra Flightจะไม่มีคืนเงินมัดจำหรือค่าทัวร์ทั้งหมด
- ในกรณีของ PASSPORT นั้น จะต้องไม่มีการชำรุด เปียกน้ำ การขีดเขียนรูปต่างๆหรือแม้กระทั่งตราปั้มลายการ์ตูน ที่ไม่ใช่การประทับตราอย่างเป็นทางการของตม. กรุณาตรวจสอบ PASSPORT ของท่านก่อนการเดินทางทุกครั้ง หาก ตม.ปฏิเสธการเข้า-ออกเมืองของท่าน ทางบริษัทฯจะไม่รับผิดชอบใดๆทั้งสิ้น
- กรณีมี “คดีความ” ที่ไม่อนุญาตให้ท่านเดินทางออกนอกประเทศได้ โปรดทำการตรวจสอบก่อนการจองทัวร์ว่าท่านสามารถเดินทางออกนอกประเทศได้หรือไม่ ถ้าไม่สามารถเดินทางได้ ซึ่งเป็นสิ่งที่อยู่เหนือการควบคุมของบริษัทฯ ทางบริษัทฯจะไม่รับผิดชอบใดๆทั้งสิ้น
- กรณี “หญิงตั้งครรภ์” ท่านจะต้องมีใบรับรองแพทย์ ระบุชัดเจนว่าสามารถเดินทางออกนอกประเทศได้ รวมถึงรายละเอียดอายุครรภ์ที่ชัดเจน สิ่งนี้อยู่เหนือการควบคุมของบริษัทฯ ทางบริษัทฯจะไม่รับผิดชอบใดๆทั้งสิ้น





- กรณีใช้หนังสือเดินทางราชการ(เล่มน้ำเงิน)เดินทางเพื่อการท่องเที่ยวเกี่ยวกับคณะทัวร์ หากท่านถูกปฏิเสธในการเข้า-ออกประเทศใดๆก็ตาม ทางบริษัทฯ ขอสงวนสิทธิ์ไม่คืนค่าทัวร์และรับผิดชอบใดๆทั้งสิ้น

**** ก่อนตัดสินใจจองทัวร์ควรอ่านเงื่อนไขการเดินทางและรายการทัวร์อย่างละเอียดทุกหน้าอย่างถี่ถ้วนแล้วจึงมัดจำเพื่อประโยชน์ของท่านเอง ทางบริษัทฯจะถือว่า ท่านรับทราบและยอมรับในเงื่อนไขต่างๆของบริษัทฯที่ได้ระบุในรายการทัวร์ทั้งหมด****

