



YAKTOUR

LINE @yaktour

02-061-6459

YAKT220624

www.yaktour.co

info@yaktour.co

XJ030 KIX-KIX (Update 02/06/22)

OSAKA KYOTO TAKAYAMA 5D3N

ชูปตาร์ เซเลบริตี้ หมู่บ้านชิราคาวาโกะ

กำหนดการเดินทางเดือนตุลาคม-พฤศจิกายน 2565

XJ030



5วัน3คืน

น้ำหนักกระเป๋า
20 กก./ท่าน



OSAKA KYOTO TAKAYAMA

ชูปตาร์ เซเลบริตี้ หมู่บ้านชิราคาวาโกะ

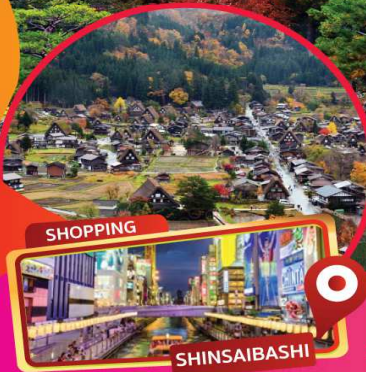
เดินทางทุกวัน
เดือน ต.ค - พ.ย 65

ราคาเริ่มต้น

29,888

รวมภาษีมูลค่าเพิ่ม 7%

Highlight osaka takayama shirakawago nagoya kyoto



SHOPPING

SHINSAIBASHI

ชมใบไม้เปลี่ยนสีที่สวยงามที่สุดในภูมิภาค ณ หุบเขาโคริงเค เมืองเก่าทาคายามา Little Kyoto ปราสาทโอซาก้า หมู่บ้านมรดกโลกการ์นต์โดย UNESCO ณ ชิราคาวาโกะ

OCTOBER 2022						

NOVEMBER 2022						

โดยสายการบินแอร์เอเชียเอ็กซ์ (XJ)

เยือน ศาลเจ้าฟูชิมิอินาริ เส้าโทริอิพันต้นแห่งเกียวโต
ไฮไลท์!! ชมใบไม้เปลี่ยนสีที่สวยงามที่สุดในภูมิภาค ณ หุบเขาโคริงเค
ช้อปปิ้ง ซาคาเอะ ย่านช้อปปิ้งใจกลางเมืองนาโกย่า
เที่ยวเมืองแห่งสาหร่าย เมืองกุโจซาจิมัง
ชม หมู่บ้านมรดกโลกการ์นต์โดย UNESCO ณ ชิราคาวาโกะ
เดินชิว เมืองเก่าทาคายามา ฉายา Little Kyoto ณ ถนนชั้นมาจิซุจิ



YAKTOUR by B.BETTER TRAVEL
90/1000 ต.ท่าอิฐ อ.ปากเกร็ด จ.นนทบุรี 11120
เลขประจำตัวผู้เสียภาษี 0105555077971
ใบอนุญาตเลขที่ 11/10589



ผ่านการรับรองจาก



Registered



XJ030 KIX-KIX (Update 02/06/22)

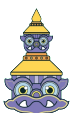
ชมปราสาททอง ณ วัดคินคะคิจิ แห่งเกียวโต
สัมผัสวัฒนธรรมญี่ปุ่น เรียนรู้พิธีชงชา ณ วัดเฮอัน
ชมความยิ่งใหญ่ ของปราสาทโอซาก้า
ช้อปปิ้งจุใจ ณ EXPO City และย่านชินไซบาชิ
พร้อมเช็คอิน ป้ายกุลิโกะแมน แห่งโดทงโบริ
มีน้ำดื่มบริการบนรถบัสวันละ 1 ขวด

ที่นั่งจำนวน กรุ๊ปละ 34 ท่าน

ราคาไม่รวมค่าวีซ่าและค่าบริการ เก็บเพิ่มท่านละ 1,575 บาท

****ค่าบริการเป็นค่าบริการที่ต้องชำระให้กับทาง VFS (ตัวแทนรับแทนยื่นวีซ่าญี่ปุ่น)**

วันเดินทาง	ราคาผู้ใหญ่	พักเดี่ยว		
01-05 ตุลาคม 2565 BUS1**HOT PRICE	29,888.-	7,900.-		
01-05 ตุลาคม 2565 BUS2**HOT PRICE	29,888.-	7,900.-		
08-12 ตุลาคม 2565 BUS1	31,888.-	7,900.-		
08-12 ตุลาคม 2565 BUS2	31,888.-	7,900.-		
15-19 ตุลาคม 2565 BUS1	30,888.-	7,900.-		
15-19 ตุลาคม 2565 BUS2	30,888.-	7,900.-		
22-26 ตุลาคม 2565 BUS1**วันมีเยฯ	35,888.-	7,900.-		
22-26 ตุลาคม 2565 BUS2**วันมีเยฯ	35,888.-	7,900.-		
29 ตุลาคม-02 พฤศจิกายน 2565 BUS1	32,888.-	7,900.-		
29 ตุลาคม-02 พฤศจิกายน 2565 BUS2	32,888.-	7,900.-		
05-09 พฤศจิกายน 2565 BUS1	32,888.-	7,900.-		
05-09 พฤศจิกายน 2565 BUS2	32,888.-	7,900.-		
12-16 พฤศจิกายน 2565 BUS1	32,888.-	7,900.-		
12-16 พฤศจิกายน 2565 BUS2	32,888.-	7,900.-		
19-23 พฤศจิกายน 2565 BUS1	32,888.-	7,900.-		
19-23 พฤศจิกายน 2565 BUS2	32,888.-	7,900.-		
26-30 พฤศจิกายน 2565 BUS1	32,888.-	7,900.-		





XJ030 KIX-KIX (Update 02/06/22)

26-30 พฤศจิกายน 2565 BUS2

32,888.-

7,900.-



>>สภาพอากาศเป็นเพียงการพยากรณ์ อาจมีการเปลี่ยนแปลงได้ ควรเช็คในใบนัดหมายอีกครั้ง<<
** ปล. ไม่มีราคาเด็ก เนื่องจากเป็นราคาพิเศษ / Infant เด็กอายุต่ำกว่า 2 ปี โปรดสอบถาม**
ราคานี้ไม่รวมค่าทิปท่านละ 1,200 บาท/ท่าน/ทริป**

วันแรก ท่าอากาศยานสุวรรณภูมิ กรุงเทพฯ ประเทศไทย

22.30 น. พร้อมกันที่ ท่าอากาศยานสุวรรณภูมิ ชั้น 4 ผู้โดยสารขาออก เคาน์เตอร์ F สายการบินแอร์เอเชีย เอ็กซ์ เจ้าหน้าที่ของบริษัทฯ คอยให้การต้อนรับ และอำนวยความสะดวกในการเช็คอิน



วันที่สอง ท่าอากาศยานนานาชาติคันไซ โอซาก้า ประเทศญี่ปุ่น - เมืองเกียวโต - ศาลเจ้าฟูชิมิอินาริ - นาโกย่า - หุบเขาโครังเค - ซัปโปโปะคาเคะ

01.15 น. เห็นฟ้าสู่ เมืองโอซาก้า ประเทศญี่ปุ่น โดยเที่ยวบินที่ **XJ612**

สายการบิน AIR ASIA X ใช้เครื่อง AIRBUS A330-300 จำนวน 377 ที่นั่ง จัดที่นั่งแบบ 3-3-3 (น้ำหนักกระเป๋า 20 กก./ท่าน หากต้องการซื้อน้ำหนักเพิ่ม ต้องเสียค่าใช้จ่าย)

บริการอาหารและเครื่องดื่มบนเครื่อง

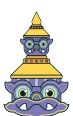
08.40 น. เดินทางถึง ท่าอากาศยานนานาชาติคันไซ โอซาก้า ประเทศญี่ปุ่น นำท่านผ่านขั้นตอนการตรวจคนเข้าเมืองและศุลกากร เรียบร้อยแล้ว (เวลาที่ญี่ปุ่น เร็วกว่าเมืองไทย 2 ชั่วโมง กรุณาปรับนาฬิกาของท่านเพื่อความสะดวกในการนัดหมายเวลา) *****สำคัญมาก!! ประเทศญี่ปุ่นไม่อนุญาตให้นำอาหารสด จ้าพวก เนื้อสัตว์ พืช ผัก ผลไม้ เข้าประเทศ หากฝ่าฝืนมีโทษปรับและจับ**

เดินทางสู่ **เมืองเกียวโต (Kyoto)** เมืองหลวงเก่าของประเทศญี่ปุ่น มีชื่อเสียงระดับโลกในเรื่องของวัฒนธรรมที่ประณีต ศิลปะแบบญี่ปุ่นอย่างแท้จริง มีมนต์เสน่ห์แบบชนบทญี่ปุ่น ปัจจุบันเป็นเมืองท่องเที่ยวที่เป็นนิยมของคนทั่วโลก (ใช้ระยะเวลาในการเดินทางประมาณ 1.40 ชั่วโมง)

จากนั้นสู่ **ศาลเจ้าฟูชิมิอินาริ (Fushimi Inari Shrine or Fushimi Inari Taisha)** ศาลเจ้าเสาโทริอิพันต้นแห่งเกียวโต (จริงๆมีเป็นหมื่นๆ ต้น) หรือที่คนไทยชอบเรียกกันว่า ศาลเจ้าจิ้งจอก หรือศาลเจ้าแดง เป็นศาลเจ้าชินโตสร้างถวายแด่ เทพอินาริ ซึ่งเป็น เทพแห่งพิชพันธุ์ธัญญาหารของญี่ปุ่น ช่วยบันดาลในหลายเรื่องตั้งแต่ พืชพันธุ์ธัญญาหาร, ค่าขายรุ่งเรือง, คลอดบุตรปลอดภัย, โรคภัยหายป่วย และช่วยในเรื่องการขอให้สอบผ่าน เป็นต้น ศาลเจ้าแห่งนี้ มีชื่อเสียงโด่งดังจาก เสาโทริอิสีแดงเรียงตัวกันจำนวนหลายหมื่นต้นจนเป็นทางเดินได้ทั่วทั้งภูเขาอินาริ ตามตำนานเล่าสู่ว่า โดยปกติแล้ว เทพอินาริจะไม่สื่อสารกับมนุษย์เองโดยตรง แต่จะสื่อสารผ่านบริวารของท่าน นั่นคือ **สุนัขจิ้งจอก (คิตสึเนะ 狐)** นั่นเอง ทำให้มีรูปปั้นของสุนัขจิ้งจอกตั้งเรียงรายเต็มไปหมด จนคนทั่วไป นิยมเรียกศาลเจ้าแห่งนี้ว่า ศาลเจ้าจิ้งจอก อีสระให้ท่านขอพรและถ่ายรูปภาพตามอัธยาศัย

เที่ยง รับประทานอาหารกลางวัน ณ **ภัตตาคาร (1)**

นำท่านสู่ **เมืองนาโกย่า (Nagoya)** เป็นตัวเมืองของจังหวัดไอจิ มีประชากรอาศัยอยู่มากกว่า 2 ล้านคน เป็นเมืองศูนย์กลางการค้าและการคมนาคมที่สำคัญแห่งหนึ่งของญี่ปุ่น (ใช้เวลาเดินทางประมาณ 3 ชั่วโมง) จากนั้นนำท่านสู่ **หุบเขาโครังเค (Korankei Gorge)** เป็นหนึ่งในจุดชมใบไม้เปลี่ยนสีที่ดีที่สุดภูมิภาคชูบุ หุบเขาอยู่ในหมู่บ้านอะสุเกะ มีสายน้ำโอบล้อมภูเขาอิโมริ ที่ความสูง 254 เมตร ด้านบนเป็นที่ตั้งของวัดโคจะคุจิ เล่ากันว่ากว่า 300 ปีที่แล้ว เจ้าอาวาสวัดโคจะคุจิ เริ่มปลูกต้นเมเปิ้ลบริเวณวัด ต่อมาชักชวนชาวบ้านให้มาช่วยปลูกเพิ่มเติมจนเต็มหุบเขา ถึงวันนี้มีต้นเมเปิ้ลมากกว่า 4000 ต้น ในช่วงฤดูใบไม้ร่วงเหล่าใบเมเปิ้ลจะเปลี่ยนสีสวยสะพรั่งทั่วหุบเขา **ไฮไลท์!!**





XJ030 KIX-KIX (Update 02/06/22)

เส้นทางริมแม่น้ำโทโมเอะ ซึ่งมีสะพานไม้โทเกะสีเดียวเป็นฉากเด่น และเป็นสะพานสัญลักษณ์ประจำโคริงเค ถือเป็นจุดที่สวยงามที่สุดของหุบเขาแห่งนี้ ใกล้กันมี **หมู่บ้านชั้นซุ อะสุเกะยาซึกิ (Sanshu Asuke Yashiki Village)** เป็นพิพิธภัณฑ์ประเพณีพื้นบ้านที่รวบรวมและเก็บรักษาบ้านเก่าไว้ในบรรยากาศเหมือนหมู่บ้าน ชมวิถีชีวิตของคนชนบท เช่น เลี้ยงวัว ปลูกผัก มีช่างฝีมือนั่งทำงานในบ้าน แต่ละหลัง กลึงไม้ สานตะกร้า ตีมีด ย้อมผ้า ทำกระดาษสา ทำร่ม เฝาย่าน ผู้เข้าชมสามารถเข้าร่วมสัมผัสประสบการณ์กิจกรรมต่างๆ ที่จัดขึ้นในบ้านแต่ละหลังได้อย่างใกล้ชิด **(ไม่รวมค่าเข้าหมู่บ้านผู้ใหญ่คนละ 300 เยน เด็ก 100 เยน เปิดบริการ 9.00 -17.00 น.)**

****หมายเหตุ ช่วงพีคของโคริงเค คือกลางถึงปลายเดือนพฤศจิกายน แต่ถึงแม้ไม่ใช่ช่วงพีคธรรมชาติที่นี่ก็สวยงามและสามารถชมได้ตลอดทั้งปี**

จากนั้นอิสระให้ท่านช้อปปิ้ง **ย่านซาคาเอะ (Sakae)** (ใช้เวลาเดินทางประมาณ 1 ชั่วโมง) เป็นย่านธุรกิจการค้า โดยเฉพาะแหล่งราตรี เช่น คลับและบาร์ มีห้างสรรพสินค้ามัตสึซากายะ หรือ **เมืองใต้ดิน (Central Park)** แหล่งรวมแฟชั่นและร้านค้าสุดเก๋มากมาย เช่น ร้านเสื้อผ้า, ร้านของใช้กระจุกกระจิก, ร้านชาลอนความงาม เป็นต้น แฟนๆไอดอลญี่ปุ่น ห้ามพลาด ต้องมาเยือนห้างสรรพสินค้าชั้นไซไน ซาคาเอะ ซึ่งเป็นจุดศูนย์กลางแหล่งรวมความบันเทิงมากมาย ที่มี Grand Canyon ฮอลล์จัดคอนเสิร์ตศิลปินไอดอลและยังเป็นคาเฟ่ นอกจากนี้ที่นี่ยังเป็นสถานที่ตั้งของ "ชิงช้าสวรรค์ Sky Boat" แลนด์มาร์คของย่านนี้อีกด้วย อิสระเพลิดเพลินย่านนี้ตามอัธยาศัย

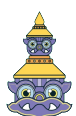
เย็น **อิสระรับประทานอาหารเย็นตามอัธยาศัย**
พักที่ **The B Nagoya หรือเทียบเท่าระดับเดียวกัน**



วันที่สาม **เมืองนาโกย่า - เมืองกุโจฮาจิมัน - หมู่บ้านมรดกโลก ชิราคาวาโกะ - เมืองทาคายามะ - ถนนชั้นมาจิซุจิ - เมืองนาโกย่า**



เช้า **รับประทานอาหารเช้า ณ ห้องอาหารของโรงแรม (2)**
นำท่านสู่ **เมืองกุโจฮาจิมัน (Gujohachiman)** (ใช้ระยะเวลาในการเดินทางประมาณ 1.40 ชั่วโมง) เสน่ห์ของที่นี่เต็มไปด้วยกลิ่นอายวัฒนธรรมแบบญี่ปุ่น มีทั้งเมืองเก่าที่เรียงรายกัน และมีวังน้ำจำนวนมาก





XJ030 KIX-KIX (Update 02/06/22)

มากจนถูกเรียกว่าเป็นเมืองแห่งสายน้ำ เมื่อเดินเล่นไปในเมืองนี้จะสังเกตเห็นได้ว่ามีรางน้ำไหลผ่านทั่วทั้งเมือง อีสระให้ท่านชม **เมืองกุงโจ** ตามอริยาตัย ให้ท่านเพลิดเพลินกับการชม พิพิธภัณฑสถานเล็ก ๆ แกลเลอรี่ วัด ศาลเจ้า อีกทั้งยังมีเทศกาลต้นราตุดรอนอันโด่งดัง นอกจากนี้เมืองกุงโจขึ้นชื่อเรื่อง **เมืองแห่งอาหารจำลอง** ปริมาณการผลิตอาหารจำลองนั้นเป็นที่หนึ่งในญี่ปุ่น โมเดลอาหารที่เห็นตามร้านกินดื่มในญี่ปุ่นนั้นถูกผลิตจากที่นี่กว่าครึ่งเลยทีเดียว ถือได้ว่าแหล่งท่องเที่ยวนี้มีครบทั้งสายชิล สายธรรมชาติและสายวัฒนธรรม (**สถานที่ท่องเที่ยวบางแห่งอาจมีค่าใช้จ่ายเพิ่มเติม ราคาไม่รวมกับค่าทัวร์**) นำท่านเดินทางสู่ร้านอาหาร (ใช้เวลาเดินทางประมาณ 1.10 ชั่วโมง)

เที่ยง

รับประทานอาหารกลางวัน ณ ภัตตาคาร (3)

จากนั้นนำท่านสู่ **หมู่บ้านมรดกโลก ชิราคาวาโกะ (Shirakawa-go)** (ใช้เวลาเดินทางประมาณ 50 นาที) เมืองที่เป็นมรดกโลกทางวัฒนธรรมของประเทศญี่ปุ่น เป็นหมู่บ้านชาวนาที่มีรูปร่างแปลกตาติดอันดับ The most beautiful village in Japan และเป็นเมืองมรดกโลกที่มีชื่อเสียงแห่งหนึ่ง **ไฮไลท์!!** หมู่บ้านแบบกัชโชสึคิ เป็นบ้านชาวนาโบราณที่มีอายุมากกว่า 250 ปี **คำว่า กัชโช มีความหมายว่า พนมมือ** ซึ่งเป็นการบ่งบอกถึงลักษณะ รูปแบบของบ้านที่มีหลังคามุงด้วยฟางข้าวที่ทำมุมชันถึง 60 องศา คล้ายสองมือที่ประนมเข้าหากัน ตัวบ้านมีความยาวประมาณ 18 เมตร กว้าง 10 เมตร ทั้งหลังถูกสร้างขึ้นโดยไม้ไผ่ตะปู ต่อมา **ในปีค.ศ. 1995 องค์การยูเนสโกขึ้นทะเบียนให้ชิราคาวาโกะเป็นมรดกโลก** จากนั้นออกเดินทางสู่ **เมืองทาคายามะ (Takayama)** จังหวัดกิฟุ เมืองเล็กๆ ที่โอบล้อมไปด้วยภูเขาและธารน้ำใสจำนวนมาก อบอวลไปด้วยแหล่งประวัติศาสตร์และวัฒนธรรมอันอุดมสมบูรณ์ (ใช้เวลาเดินทางประมาณ 1 ชั่วโมง) อีสระให้ท่านเดินเล่น **ถนนซันมาจิซุจิ (Sanmachi-Suji Street)** ซึ่งถูกขนานนามว่าเป็น ลิตเติ้ลเกียวโต หรือ เกียวโตน้อย เป็นย่านเมืองเก่าแก่ที่ยังคงอนุรักษ์ไว้ซึ่งอารยธรรมขนบธรรมเนียมประเพณีในอดีตของชาวญี่ปุ่นได้อย่างสมบูรณ์ บ้านเรือน, ร้านค้า, คาเฟ่และโรงสาเก สร้างขึ้นด้วยไม้แบบโบราณ และยังคงบรรยากาศแบบสมัยเอโดะไว้ นอกจากนี้ยังมี วัด, ศาลเจ้า, สะพานและตลาดเช้าที่คึกคักเต็มไปด้วยผู้คน ตัวเมืองสวยสะอาด ทันสมัย และมีสภาพธรรมชาติอันอุดมสมบูรณ์

เดินทางกลับเมืองนาโกย่า (ใช้เวลาเดินทางประมาณ 2.30 ชั่วโมง)

เย็น

อีสระรับประทานอาหารเย็นตามอริยาตัย

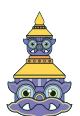
พักที่

The B Nagoya หรือเทียบเท่าระดับเดียวกัน



วันที่สี่

ศาลเจ้าเฮอัน - การเรียนพิธีชงชาญี่ปุ่น - วัดคินคะคุจิ - เมืองโอซาก้า - เลิกซ์โปซิติ - ปราสาทโอซาก้า (ด้านนอก) - ช้อปปิ้งชินไซบาชิ





XJ030 KIX-KIX (Update 02/06/22)



เช้า

07.00 น.

รับประทานอาหารเช้า ณ ห้องอาหารของโรงแรม (4)

ออกเดินทางสู่ **เมืองเกียวโต** (ใช้เวลาเดินทางประมาณ 2 ชั่วโมง) นำท่านสู่ **ศาลเจ้าเฮอัน (Heian Shrine)** ศาลเจ้าแห่งนี้นั้นถูกสร้างขึ้นเพื่อให้ระลึกถึงจักรพรรดิคาามุและจักรพรรดิโคเมอิ ผู้ที่มีความสำคัญต่อเมืองเกียวโตอย่างมาก เนื่องจากเป็นจักรพรรดิองค์แรกและองค์สุดท้ายของเกียวโตโดดเด่นด้วยสถาปัตยกรรมในยุคเฮอัน โดยเฉพาะเสาและประตูโทริอิยักษ์สีแดงที่ตั้งอยู่ด้านหน้าของวัด มีสีแดงสดใสมองเห็นมาแต่ไกล **ไฮไลท์!!!** จากนั้นสัมผัสวัฒนธรรมดั้งเดิมของชาวญี่ปุ่น นั่นก็คือ **การเรียนรู้พิธีชงชาญี่ปุ่น (Japanese tea ceremony หรือภาษาญี่ปุ่นเรียกว่า Sado)** โดยการชงชาตามแบบญี่ปุ่นนั้น มีขั้นตอนมากมาย เริ่มตั้งแต่การชงชา การรับชา และการดื่มชา ทุกขั้นตอนนั้นล้วนมีพิธี รายละเอียดที่บรรจงและสวยงามเป็นอย่างมาก พิธีชงชานี้ ไม่ใช่แค่รับชมอย่างเดียว ยังเปิดโอกาสให้ท่านได้มีส่วนร่วมในพิธีการชงชาอีกด้วย

จากนั้นสู่ **วัดคินคะคุจิ (Kinkakuji)** (ใช้ระยะเวลาในการเดินทางประมาณ 30 นาที) หรือ **วัดทอง** หรือ **วัดอิคคิวซัง** ที่คนไทยนิยมเรียก เดิมสร้างขึ้นเพื่อใช้เป็นบ้านพักของท่านโชกุนอาชิกากะ โยชิมิสึและท่านมีความตั้งใจกับบ้านพักแห่งนี้ให้เป็นวัดนิกายเซนภายหลังจากที่ท่านเสียชีวิต คนไทยนิยมเรียกกันว่า วัดทอง เนื่องจากที่วัดนี้จะมีอาคารหลักเป็นสีทองเกือบทั้งหลังตั้งโดดเด่นอยู่กลางน้ำ ทำให้เกิดเป็นเงาสท้อนกับพื้นน้ำเบื้องหน้า จนเกิดเป็นภาพที่สวยงามเป็นอีกสัญลักษณ์หนึ่งของเมืองเกียวโต

เดินทางสู่ **เมืองโอซาก้า (Osaka)** (ใช้เวลาเดินทางประมาณ 1 ชั่วโมง) เมืองที่มีขนาดเศรษฐกิจใหญ่เป็นอันดับ 2 และมีประชากรมากเป็นอันดับ 3 ของประเทศญี่ปุ่น ตั้งอยู่ในภาคคันไซบนเกาะฮนชู ประเทศญี่ปุ่น ปัจจุบันเมืองโอซาก้ามีสถานที่ท่องเที่ยวมากมาย มีแหล่งช้อปปิ้งยอดนิยม มีสวนสนุกขนาดใหญ่ ทั้งยังมีอาหารที่เป็นเอกลักษณ์ เช่น ทาโกะยากิ โอโคโนมียากิ (พิซซ่าญี่ปุ่น) และ คิวตัดดี้

อิสระให้ท่านเดินช้อปปิ้ง ณ **เอ็กซ์โปซิตี (Expo City)** ศูนย์รวมความบันเทิงที่ยิ่งใหญ่ที่สุดแห่งหนึ่งของประเทศญี่ปุ่น เอ็กซ์โปซิตีเป็นส่วนหนึ่งของสวนสาธารณะที่สร้างขึ้นเพื่อระลึกถึงงานเวิลด์เอ็กซ์โปที่จัดขึ้นเมื่อปีค.ศ. 1970 มีเนื้อที่ทั้งหมดราวๆ 172,000 ตารางเมตร ภายในพื้นที่แห่งนี้มีแหล่งความบันเทิงมากมาย ภายใต้คอนเซ็ปต์ fusing the enjoyment of playing, learning, and discovering ท่านสามารถเพลิดเพลินกับกิจกรรมต่างๆ ทั้งช้อปปิ้ง กินข้าว หรือแม้แต่ถ่ายรูปได้ตามอัธยาศัย

เอ็กซ์โปซิตี ได้แบ่งออกเป็น 8 โซนด้วยกัน ดังนี้

- 1. NIFREL** พิพิธภัณฑ์สัตว์น้ำ จัดแสดงสัตว์ต่าง ๆ ในรูปแบบการนำเสนองานศิลปะ และยังให้นักท่องเที่ยวได้สัมผัสกับสัตว์อย่างใกล้ชิด
- 2. Osaka English Village** ชุมชนสำหรับคนรักภาษาอังกฤษ เปิดโอกาสให้ผู้เข้าชมได้เรียนรู้ภาษาอังกฤษในรูปแบบที่ไม่ซ้ำใคร ท่ามกลางบรรยากาศของเมืองต่าง ๆ จากทั่วทั้งอเมริกา
- 3. Pokemon Expogym** สวนสนุกของโปเกมอนแห่งแรกในญี่ปุ่น ที่จะให้คุณหลงใหลและผจญภัยไปกับการ์ตูนตัวโปรด
- 4. Orbi** สถานที่แห่งการเรียนรู้ธรรมชาติ
- 5. Entertainmentfield** สวนสนุกภายใต้คอนเซ็ปต์ Shaun the Sheep ซึ่งเป็นภาพยนตร์การ์ตูน
- 6. 109 Cinemas Osaka-Expo City** โรงภาพยนตร์สุดทันสมัย
- 7. ANIPO** สวนสนุกสุดน่ารัก ภายในมีชิงช้าสวรรค์ Redhorse Osaka wheel ซึ่งเป็นชิงช้าที่มีความสูงมากถึง 120 เมตร





XJ030 KIX-KIX (Update 02/06/22)

8. Lalaport Expocity แหล่งช้อปปิ้งสินค้าแบรนด์ต่างๆ มากกว่า 100 ร้าน พร้อมทั้งร้านอาหาร ร้านกาแฟ และอื่น ๆ อีกมากมาย

เที่ยง **อิสระรับประทานอาหารกลางวันตามอัธยาศัย**



เดินทางสู่ **ปราสาทโอซาก้า (Osaka Castle) (ด้านนอก)** (ใช้เวลาเดินทางประมาณ 40 นาที) เป็นหนึ่งในแลนด์มาร์คสำคัญของเมืองโอซาก้า หอคอยปราสาทจะมีอยู่ด้วยกันทั้งหมด 8 ชั้น ตัวปราสาทถูกล้อมรอบด้วยกำแพงหินคอนกรีต, คูน้ำ และสวนนิชิโนมารุซึ่งอยู่ทางป้อมตะวัตตก ความงดงามของปราสาท ถือว่าเป็นสัญลักษณ์ของเมืองโอซาก้า ที่นักท่องเที่ยวทั่วโลกต่างให้ความสนใจที่จะมาเยือนและชมตลอดทั้งปี

จากนั้นอิสระช้อปปิ้ง **ย่านชินไซบาชิ (Shinsaibashi)** บริเวณแหล่งช้อปปิ้งแห่งนี้มีความยาวประมาณ 600 เมตร เต็มไปด้วยร้านค้าปลีก ร้านแฟชั่นร้านเครื่องสำอางค์ ร้านรองเท้า กระเป๋า นาฬิกา ร้านกาแฟ ร้านอาหาร ร้านขนม ร้านเสื้อผ้าสตรีทแบรนด์ทั้งญี่ปุ่นและต่างประเทศ เช่น Zara H&M Beans ABC Mart เป็นต้น เรียกว่ามีทุกอย่างที่ต้องการรวมกันอยู่บริเวณนี้ ใกล้กันท่านสามารถเดินไปยัง **ย่านโดทงโบริ (Dotonbori)** ย่านบันเทิงยามค่ำคินตลอดแนวถนนเลียบบคลองโดทงโบริ จากสะพานโดทงโบริบาชิไปจนถึงสะพานนิปปอนบาชิ **ไฮโลท!!! ใครๆ ก็เชิดฉิ่ง** ถ่ายภาพคู่ **ป้ายกูลิโกะแมน** หรือ **ป้ายโดทงโบริกูลิโกะ (Dotonbori Glico Sign)** เป็นป้ายไฟนีออนรูปนักกรีฑากำลังวิ่งอยู่บนลู่วิ่ง ซึ่งถูกติดตั้งมาตั้งแต่ ปี ค.ศ.1935 นอกจากนี้ยังมีอีกหนึ่งสัญลักษณ์สถานที่นัดพบกันหลง นั่นก็คือ ร้านปูคานิโดราคุ (Kani Doraku) ซึ่งมีปูยักษ์ขยับแขนและลูกตาได้อีกด้วย และห้ามพลาดสำหรับ ทาโกยากิ อาหารท้องถิ่นของชาวโอซาก้า ที่มาถึงถิ่นแล้วต้องลอง Original Taste รับรองไม่ผิดหวังแน่นอน

ค่ำ **อิสระรับประทานอาหารค่ำตามอัธยาศัย**

ที่พัก **Sarasa Hotel Shinsaibashi หรือเทียบเท่าระดับเดียวกัน**



วันที่ห้า ท่าอากาศยานนานาชาติคันไซ โอซาก้า ประเทศญี่ปุ่น - ท่าอากาศยานสุวรรณภูมิ กรุงเทพฯ ประเทศไทย

เช้า รับประทานอาหารเช้า ณ ห้องอาหารของโรงแรม (6)

นำท่านเดินทางสู่ **ท่าอากาศยานนานาชาติคันไซ โอซาก้า ประเทศญี่ปุ่น**

09.50 น. ออกเดินทางสู่ **กรุงเทพฯ** โดยสายการบิน แอร์เอเชีย เอ็กซ์ เที่ยวบินที่ **XJ613**

13.50 น. เดินทางถึง **ท่าอากาศยานสุวรรณภูมิ กรุงเทพฯ ประเทศไทย** โดยสวัสดิภาพ





YAKTOUR

LINE @yaktour

www.yaktour.co

02-061-6459

info@yaktour.co

YAKT220624

XJ030 KIX-KIX (Update 02/06/22)

พร้อมความประทับใจ

****สายการบินมีบริการอาหารและเครื่องดื่มบนเครื่อง****

**สำหรับลูกค้าท่านที่ไม่เอาตัวเครื่องบิน (JOINLAND)
หักออกจากราคาทัวร์...(โปรดสอบถาม)... บาท/ท่าน**

ท่านใดมีไฟล์ทบินภายในประเทศต่อ รมกวนจงเป็นสายการบินแอร์เอเชียเท่านั้น

**** ทั้งนี้หากสายการบินไฟล์ทอินเตอร์เกิดเที่ยวบินล่าช้า ทางบริษัทจะรับผิดชอบชดเชยค่าเสียหายเฉพาะ
สายการบินภายในประเทศที่เป็นสายการบินเครือเดียวกันกับไฟล์ทอินเตอร์ และรมกวนแจ้งพนักงานขาย
ล่วงหน้าก่อนทำการซื้อตั๋วภายในประเทศทุกครั้ง เพื่อประโยชน์ของตัวท่านเอง ****



YAKTOUR by B.BETTER TRAVEL

90/1000 ต.ท่าอิฐ อ.ปากเกร็ด จ.นนทบุรี 11120

เลขประจำตัวผู้เสียภาษี 0105555077971

ใบอนุญาตเลขที่ 11/10589

Add Line



ผ่านการรับรองจาก



Registered



YAKTOUR

LINE @yaktour

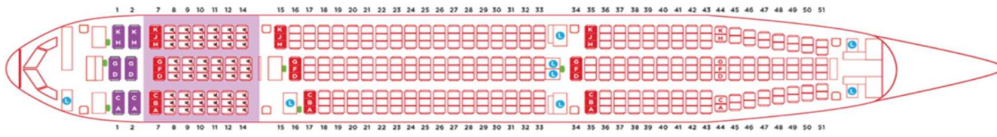
www.yaktour.co

02-061-6459

info@yaktour.co

YAKT220624

XJ030 KIX-KIX (Update 02/06/22)



แอร์บัส A330: Type A / แอร์บัส A330-NEO

■ ที่นั่งพรีเมียมแพลตฟอร์ม ■ ที่นั่ง Hot Seat ที่นั่งมาตรฐาน โซนปลอดเสียง ประตูทางออก
— ที่นั่งทารก ● ห้องน้ำ



ที่นั่ง Hot Seat

ที่นั่งบริเวณด้านหน้าของห้องขึ้นและลงประตูทางออกฉุกเฉิน **ที่นั่ง Hot Seat** มีความกว้างระหว่างแถว 29 นิ้ว และมีขนาดกว้าง 16-17 นิ้ว ผู้โดยสารที่นั่งบริเวณนี้ขอให้อ่านคำแนะนำที่วางจำหน่าย 20.3 นิ้ว สำหรับที่นั่งในแถวแรกและแถวประตูทางออกฉุกเฉิน นอกจากนี้ ผู้โดยสารยังได้รับสิทธิพิเศษเครื่องดนตรีอีกด้วย



ที่นั่งมาตรฐาน

โปรดตรวจสอบขนาดกระเป๋าเดินทางของคุณว่า สอดที่ที่นั่งมาตรฐานที่มี ความกว้างขนาด 16-17 นิ้ว และมีความสูงระหว่างแถว 28 นิ้ว



ราคา ที่นั่ง Hot seat
 ราคา 1,900 บาท / ที่ / เที่ยวบิน แถวที่ 7
 ราคา 1,800 บาท / ที่ / เที่ยวบิน แถวที่ 15 , 16 , 17
 ราคา 1,700 บาท / ที่ / เที่ยวบิน แถวที่ 34 , 35

ราคา ที่นั่ง โซนปลอดเสียง
 ราคา 700 บาท / ที่ / เที่ยวบิน แถวที่ 8-14
 * เด็กอายุต่ำกว่า 10 ปี ห้ามนั่งโซนปลอดเสียง

ราคา เพิ่มน้ำหนักสัมภาระ
 เพิ่ม 5 กก. ราคา 1,300 บาท / เที่ยวบิน
 เพิ่ม 10 กก. ราคา 1,500 บาท / เที่ยวบิน
 เพิ่ม 20 กก. ราคา 2,600 บาท / เที่ยวบิน



2-5 คัน

18,000 THB / DAY



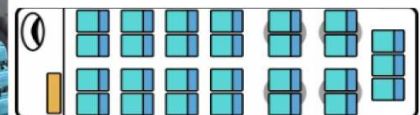
6-10 คัน

25,000 THB / DAY



11-20 คัน

28,000 THB / DAY



YAKTOUR by B.BETTER TRAVEL
 90/1000 ต.ท่าอิฐ อ.ปากเกร็ด จ.นนทบุรี 11120
 เลขประจำตัวผู้เสียภาษี 0105555077971
 ใบอนุญาติเลขที่ 11/10589



ผ่านการรับรองจาก



Registered

สมาคมผู้ประกอบการรถโดยสารสาธารณะแห่งประเทศไทย



YAKTOUR

LINE @yaktour

www.yaktour.co

02-061-6459

info@yaktour.co

YAKT220624

XJ030 KIX-KIX (Update 02/06/22)

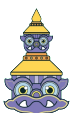
SPECIAL OFFER

4G POCKET WIFI

187.5 MBPS 4G LTE



POCKET WIFI สำหรับนำไปใช้ที่ประเทศญี่ปุ่น เล่นได้ไม่จำกัด



YAKTOUR by B.BETTER TRAVEL

90/1000 ต.ท่าอิฐ อ.ปากเกร็ด จ.นนทบุรี 11120

เลขประจำตัวผู้เสียภาษี 0105555077971

ใบอนุญาตเลขที่ 11/10589

Add Line



ผ่านการรับรองจาก



Registered



XJ030 KIX-KIX (Update 02/06/22)

1

กรุณาศึกษารายละเอียดทั้งหมดก่อนทำการจอง

เพื่อความถูกต้องและความเข้าใจตรงกันระหว่างท่านลูกค้า และ บริษัทฯ กู้ร์ค้ำฯ เมื่อท่านตกลงชำระเงินมัดจำ หรือ ค่าทัวร์ ทั้งหมดกับทางบริษัทฯ แล้ว ทางบริษัทฯ จะถือว่าท่านได้ยอมรับเงื่อนไข ข้อตกลงต่างๆ ทั้งหมด

2

อัตราค่าบริการรวม

ค่าทัวร์ที่ท่านชำระมา รวมรายการดังต่อไปนี้



ค่าตัวเครื่องบินไป-กลับ ตามรายการที่ระบุ รวมถึงค่าภาษีสนามบิน และค่าภาษีน้ำมัน



อาหารบนเที่ยวบิน 1 มื้อ / เกี้ยว นำหนักสัมภาระโหลดใต้ท้องเครื่อง 20 กก. ล้อขึ้นเครื่อง 7 กก.



ค่าอาหาร ตามรายการที่ระบุ ท่านที่ต้องการเมนูอาหารพิเศษนอกเหนือจากที่ระบุ แจ้งเพื่อขอดูเมนูและค่าใช้จ่ายเพิ่มเติมได้ (บริการนำดื่มวันละ 1ขวด)



โรงแรมที่พักตามที่ระบุ หรือเทียบเท่า (พัก 2-3 ท่าน/ห้อง)



ท่านที่ต้องการนอนห้อง 4 ท่าน หรือ ห้องพิเศษแบบครอบครัว หรือ ห้องอัพเกรด กรุณาแจ้งเพื่อสอบถามค่าใช้จ่ายเพิ่มเติมได้



ค่ารถโค้ชปรับอากาศ ตามขนาดของกรุ๊ปทัวร์



ท่านที่ต้องการแยก巴士 หรือใช้รถขนาดเล็กเฉพาะครอบครัวของตัวเอง แจ้งเพื่อสอบถามค่าใช้จ่ายเพิ่มเติมได้



ค่าธรรมเนียมเข้าชมสถานที่ต่างๆ ตามรายการที่ระบุ



ค่าเบี้ยประกัน อุบัติเหตุในระหว่างการเดินทางท่องเที่ยว วงเงินประกันท่านละ 500,000 บาท (ไม่ครอบคลุมถึง สุขภาพ อาการเจ็บป่วย หรือ โรคประจำตัว) กรณีเสียชีวิต จากอุบัติเหตุระหว่างการเดินทางท่องเที่ยว วงเงินประกันท่านละ 1,000,000 บาท (เงื่อนไขตามกรมธรรม์)



ภาษีมูลค่าเพิ่ม 7 % และ หักภาษี ณ ที่จ่าย 3 %

โปรดตรวจสอบหนังสือเดินทาง (Passport)

จะต้องมีอายุคงเหลือ ณ วันเดินทางมากกว่า 6 เดือนขึ้นไป และเหลือหน้ากระดาษอย่างน้อย 2 หน้าหากไม่แน่ใจโปรดสอบถาม

3

อัตราค่าบริการไม่รวม

ค่าทัวร์ที่ท่านชำระมา ไม่รวมรายการดังต่อไปนี้



ค่าใช้จ่ายส่วนตัวของผู้เดินทาง อาทิ ค่าทิป หนังสือเดินทาง ค่าโทรศัพท์ ค่าอาหาร เครื่องดื่ม ค่าช้อปปิ้ง ค่ามิอนิเตอร์ในห้องและค่าพาหนะต่างๆ ที่มิได้ระบุในรายการ



ค่าธรรมเนียมวีซ่าเข้าประเทศญี่ปุ่น กรณีประกาศให้กลับมาขึ้นร่องบอร์ช่าชิกครั้ง (เนื่องจากประเทศญี่ปุ่นได้ประกาศยกเว้นการยื่นวีซ่าเข้าประเทศให้กับคนไทยสำหรับผู้ที่ประสงค์พำนักระยะสั้นในประเทศญี่ปุ่นไม่เกิน 15 วัน)



ค่าธรรมเนียมในกรณีที่จะนำสัมภาระที่มีน้ำหนักเกินกว่าที่สายการบินนั้นๆกำหนดหรือสัมภาระใหญ่เกินขนาดมาตรฐาน



ค่าภาษีน้ำมัน กรณีที่สายการบินเรียกเก็บเพิ่ม ภายหลังจากทางบริษัทฯได้ออกตั๋วเครื่องบินไปแล้วเท่านั้น



ค่าทิปมัคคุเทศก์, คนขับรถ, 1,200 บาท



ค่าทิปหัวหน้าทัวร์แล้วแต่ความพึงพอใจของท่าน



ค่าตรวจ ATK หรือ RT-PCR ที่ไม่มีระบุในรายการทัวร์ หากประเทศต้นทางหรือปลายทางมีกำหนดให้ตรวจ

4

เงื่อนไขการจอง และ การชำระเงิน

เฉพาะการจองกรุ๊ปทัวร์เท่านั้น ไม่รวมการดัดกรุ๊ป หรือ กรุ๊ปเหมา

01

มัดจำท่านละ 15,000 บาท

ภายหลังจากที่ท่านได้ทำการจอง 3 วัน กรณีลูกค้าทำการจองน้อยกว่าวันเดินทาง 25 วัน ทางบริษัทฯ ขอสงวนสิทธิ์ในการเก็บค่าทัวร์เต็มจำนวนทันทีในวันจองเท่านั้น

02

ยอดที่เหลือชำระก่อนวันเดินทาง 30 วัน (นับรวมวันเสาร์ และอาทิตย์)

หากชำระเงินค่าทัวร์ไม่ครบตามจำนวน บริษัทฯถือว่าท่านยกเลิกการเดินทางโดยอัตโนมัติ โดยไม่มีเงื่อนไข

03

หากชำระเงินในแต่ละส่วนเป็นที่เรียบร้อยแล้ว โปรดส่งหลักฐานการชำระเงิน ผ่านระบบการจองที่นี้ ออนไลน์ ของทางบริษัทฯ

04

เมื่อท่านชำระเงินค่าทัวร์ ไม่ว่าจะทั้งหมด หรือบางส่วน ทางบริษัทฯถือว่าท่านได้ยอมรับเงื่อนไขและข้อตกลงต่างๆที่ได้ระบุไว้ทั้งหมดนี้แล้ว

หากไม่มีการชำระเงิน ค่าทัวร์ ตามเงื่อนไขที่กำหนด ระบบจะทำการยกเลิกที่นั่งโดยอัตโนมัติ

4.1

เงื่อนไขยกเลิกการจอง

ตามประกาศคณะกรรมการธุรกิจนำเที่ยวและมัคคุเทศก์

ยกเลิกก่อนการเดินทางไม่น้อยกว่า 30 วัน เก็บค่าใช้จ่ายบางส่วน (เก็บค่าใช้จ่ายที่เกินจริง เช่น ค่ามัดจำบัตรโดยสารเครื่องบิน และมัดจำค่าบริการต่างประเทศ)

ยกเลิกก่อนการเดินทางน้อยกว่า 30 วัน เก็บค่าใช้จ่าย 50% (จากราคาทัวร์ที่ท่านซื้อ)

ยกเลิกก่อนการเดินทางน้อยกว่า 15 วัน เก็บค่าใช้จ่าย 100% (จากราคาทัวร์ที่ท่านซื้อ) สามารถเปลี่ยนแหล่งผู้เดินทางได้ (เปลี่ยนชื่อ) ต้องแจ้งให้บริษัทฯ ทราบล่วงหน้าอย่างน้อย 7 วัน ก่อนเดินทาง

5

เงื่อนไขการจอง และ การชำระเงิน

เฉพาะการดัดกรุ๊ป หรือ กรุ๊ปเหมา ซึ่งเป็นข้อตกลง ระหว่างบริษัททัวร์ผู้ขาย และ บริษัททัวร์ผู้ซื้อ เท่านั้น)

01

มัดจำท่านละ 20,000 บาท

ภายหลังจากที่ท่านได้ทำการจอง 3 วัน กรณีลูกค้าทำการจองน้อยกว่าวันเดินทาง 35 วัน ทางบริษัทฯ ขอสงวนสิทธิ์ในการเก็บค่าทัวร์เต็มจำนวนทันทีในวันจองเท่านั้น

02

ยอดที่เหลือชำระก่อนวันเดินทาง 35 วัน (นับรวมวันเสาร์ และอาทิตย์)

หากชำระเงินค่าทัวร์ไม่ครบตามจำนวน บริษัทฯถือว่าท่านยกเลิกการเดินทางโดยอัตโนมัติ โดยไม่มีเงื่อนไข

03

หากชำระเงินในแต่ละส่วนเป็นที่เรียบร้อยแล้ว โปรดส่งหลักฐานการชำระเงิน ผ่านระบบการจองที่นี้ ออนไลน์ ของทางบริษัทฯ

04

เมื่อท่านชำระเงินค่าทัวร์ ไม่ว่าจะทั้งหมด หรือบางส่วน ทางบริษัทฯถือว่าท่านได้ยอมรับเงื่อนไขและข้อตกลงต่างๆที่ได้ระบุไว้ทั้งหมดนี้แล้ว

หากไม่มีการชำระเงิน ค่าทัวร์ ตามเงื่อนไขที่กำหนด ระบบจะทำการยกเลิกที่นั่งโดยอัตโนมัติ

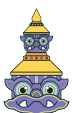
เงื่อนไขยกเลิกการจอง

เฉพาะการดัดกรุ๊ป หรือ กรุ๊ปเหมา ซึ่งเป็นข้อตกลง ระหว่าง บริษัททัวร์ผู้ขาย และ บริษัททัวร์ผู้ซื้อ เท่านั้น)

ยกเลิกก่อนการเดินทางไม่น้อยกว่า 60 วัน เก็บค่าใช้จ่ายบางส่วน (เก็บค่าใช้จ่ายที่เกินจริง เช่น ค่ามัดจำบัตรโดยสารเครื่องบิน และมัดจำค่าบริการต่างประเทศ)

ยกเลิกก่อนการเดินทางน้อยกว่า 45 วัน เก็บค่าใช้จ่าย 50% (จากราคาทัวร์ที่ท่านซื้อ)

ยกเลิกก่อนการเดินทางน้อยกว่า 30 วัน เก็บค่าใช้จ่าย 100% (จากราคาทัวร์ที่ท่านซื้อ)



XJ030 KIX-KIX (Update 02/06/22)



กรณีผู้เดินทางต้องการความช่วยเหลือเป็นพิเศษ อาทิเช่น ใช้วีลแชร์ กรุณาแจ้งบริษัทฯ ล่วงหน้าอย่างน้อย 7 วันก่อนการเดินทาง

เงื่อนไขเฉพาะการยกเว้นวีซ่าเข้าประเทศญี่ปุ่น

จากมาตรการเดิมยกเว้นวีซ่าเข้าประเทศญี่ปุ่นให้กับคนไทย ผู้ที่ประสงค์จะพำนักระยะสั้นในประเทศญี่ปุ่นไม่เกิน 15 วัน ไม่ว่าจะด้วยวัตถุประสงค์เพื่อการท่องเที่ยว เยี่ยมญาติ หรือธุรกิจ จะต้องยื่นเอกสารในขั้นตอนการตรวจเข้าเมือง เพื่อยืนยันการมีคุณสมบัติการเข้าประเทศญี่ปุ่น* ดังต่อไปนี้

ตัวเครื่องบินขาออกจากประเทศญี่ปุ่น และ ที่พำนักในประเทศญี่ปุ่น และ กำหนดการเดินทาง (ทางบริษัทฯ ดำเนินการให้)

สิ่งที่ยืนยันว่าคุณสามารถรับผิดชอบค่าใช้จ่ายที่อาจเกิดขึ้นในระหว่างที่พำนักในประเทศญี่ปุ่นได้ (เช่น เงินสด บัตรเครดิต เป็นต้น)

คุณสมบัติการเข้าประเทศญี่ปุ่น (สำหรับกรณีการเข้าประเทศญี่ปุ่นด้วยมาตรการยกเว้นวีซ่า)

หนังสือเดินทางต้องมีอายุการใช้งานเหลืออยู่ ไม่น้อยกว่า 6 เดือน ในขั้นตอนการขอเข้าประเทศ จะต้องระบุระยะเวลาพำนักไม่เกิน 15 วัน

กิจกรรมใดๆ ที่จะกระทำในประเทศญี่ปุ่นจะต้องไม่เป็นสิ่งที่ขัดต่อกฎหมายและเข้าข่ายคุณสมบัติการพำนักระยะสั้น

เป็นผู้ที่ไม่มีประวัติการถูกส่งตัวกลับจากประเทศญี่ปุ่น มีได้อยู่ในระยะเวลาของการถูกปฏิเสธไม่ให้เข้าประเทศ และไม่เข้าข่ายคุณสมบัติที่จะถูกปฏิเสธไม่ให้เข้าประเทศ

ข้อมูลเพิ่มเติม บัตรโดยสารเครื่องบิน

ในการเดินทางเป็นหมู่คณะ ผู้โดยสารจะต้องเดินทางไป-กลับพร้อมกัน ไม่สามารถเลือกวันเดินทางกลับได้ และ การที่นั่งของกรุ๊ป เป็นไปโดยสายการบินเป็นผู้กำหนด ซึ่งทางบริษัทฯ ไม่สามารถเข้าไปแทรกแซงได้ และในกรณียกเลิกการเดินทาง บัตรโดยสาร ไม่สามารถยกเลิก หรือ คืนเงินบางส่วนได้

ข้อมูลเพิ่มเติมกระเป๋าสัมภาระ

สำหรับน้ำหนักของสัมภาระที่ให้บริการได้ทั้งเครื่องบินอยู่ที่ 20 กิโลกรัม กรณีนำหนักเกินจากที่ระบุไว้ จะมีการเรียกเก็บค่าธรรมเนียม ซึ่งขึ้นอยู่กับข้อกำหนดของสายการบินท่านไปอย่างปฏิเสธได้ (ท่านต้องชำระในส่วนที่โดนเรียกเก็บเพิ่ม) **ลูกค้าสามารถซื้อน้ำหนักเพิ่มเติมได้ ล่วงหน้า 7 วันก่อนการเดินทางกับทางบริษัทฯ**

สำหรับกระเป๋าสัมภาระที่ทางสายการบินอนุญาตให้นำขึ้นเครื่องได้ ต้องมีน้ำหนักไม่เกิน 7 กิโลกรัม และ ต้องมีขนาดไม่เกิน 56 ซม.(สูง) x 36 ซม.(กว้าง) x 23 ซม. (หนา)

กรณีที่ต้องการสัมภาระที่เกินจากที่สัมภาระน้ำหนักเกิน (ท่านต้องชำระในส่วนที่โดนเรียกเก็บเพิ่ม) ทางบริษัทฯ ขอสงวนสิทธิ์ไม่รับภาระส่วนเกินของค่าใช้จ่ายที่สัมภาระน้ำหนักเกิน (ท่านต้องชำระในส่วนที่โดนเรียกเก็บเพิ่ม)

ทางบริษัทฯ จะไม่รับผิดชอบต่อการสูญหาย สูญหายของกระเป๋า และสัมภาระของผู้อยู่โดยสารทุกกรณี แต่สามารถขอประกันความเสียหายกระเป๋าสัมภาระ เพิ่มเติมกับทางบริษัทฯ

ข้อมูลเพิ่มเติม โรงแรมที่พัก

เนื่องจากการวางแผนแบบห้องพักของแต่ละโรงแรมแตกต่างกัน จึงอาจทำให้ห้องพักแบบห้องเดี่ยว (Single) และห้องคู่ (Twin / Double) และ ห้องพักแบบ 3 ท่าน / 3 เตียง (Triple Room) ห้องพักอาจจะไม่ติดกันกรณีต้องการพักแบบ 3 ท่าน ต่อห้องหรือห้องแบบ 3 เตียง TRIPLE โรงแรมที่มีห้อง Triple ไม่เพียงพอ ขอสงวนสิทธิ์ในการจัดห้องให้เป็นแบบ 2 ห้อง คือ 1 ห้องพักรู้ และ 1 ห้องพักเดี่ยว โดยไม่ค่าใช้จ่ายเพิ่ม

เงื่อนไขกรณีเกิดภัยพิบัติ

เนื่องจากเหตุการณ์ความไม่สงบทางการเมือง สายการบิน สภาพอากาศ ภัยธรรมชาติ ว่างภัย อัคคีภัย ภาวะขาด ของโรคติดต่อ ในประเทศ หรือ นอกประเทศ หรือเมืองที่ท่านเดินทางไป และสายการบิน หรือ ในส่วนของการบริการต่างประเทศที่ท่านเดินทางท่องเที่ยวยังคงให้บริการอยู่เป็นปกติ ท่านสามารถใช้สิทธิ์ได้ตามเงื่อนไขข้อที่ 4.1 ได้

ท่านสามารถแจ้งให้บริษัทฯ เปลี่ยนแปลงตามความเหมาะสม เนื่องจาก การยกเลิกเที่ยวบิน ความล่าช้าของสายการบิน โรงแรม ที่พัก การจราจร เหตุการณ์ทางการเมือง การนัดหยุดงาน การก่อจลาจล อุบัติเหตุ สภาพอากาศ พายุ หิมะตกหนัก ภัยธรรมชาติ ว่างภัย อัคคีภัย โรคระบาด ในประเทศ หรือ นอกประเทศ หรือเมืองที่ท่านเดินทางไป หรือไม่ว่าด้วยสาเหตุใดๆ ก็ตาม (ซึ่งเป็นเหตุการณ์ที่นอกเหนือการควบคุมของทางบริษัทฯ) โดยทางบริษัทฯ จะปรับโปรแกรมการเดินทางตามสภาพแวดล้อมที่เกิดขึ้นโดยคำนึงถึงความปลอดภัยของลูกค้าเป็นสำคัญ หากในวันเดินทาง สถานที่ท่องเที่ยวใดที่ไม่สามารถเข้าชมได้ ไม่ว่าด้วยสาเหตุใดก็ตาม ทางบริษัทฯ จะหาสถานที่ท่องเที่ยวทดแทน หรือ คืนค่าใช้จ่ายส่วนนั้นๆให้ท่าน

บริษัทฯ ขอสงวนสิทธิ์

รายการทัวร์สามารถเปลี่ยนแปลงได้ตามความเหมาะสม เนื่องจากเที่ยวบินล่าช้า สภาพอากาศ หิมะตกหนัก พายุไต้ฝุ่น แผ่นดินไหว สึนามิ สภาพการจราจร ภาวะขาดของโรคติดต่อ การเมือง เป็นต้น โดยมีต้องแจ้งให้ทราบล่วงหน้า การบริการของรถบัสนำเที่ยวญี่ปุ่น ตามกฎหมายของประเทศญี่ปุ่น สามารถให้บริการวันละ 10 ชั่วโมง มีอาจเพิ่มเวลาได้ โดยมีผู้ควบคุมและคนขับจะเป็นผู้บริหารจัดการเวลาตามความเหมาะสม ทั้งนี้ขึ้นอยู่กับสภาพการจราจรในวันเดินทางนั้นๆ เป็นหลัก จึงขอสงวนสิทธิ์ในการปรับเปลี่ยนเวลาท่องเที่ยวตามสถานที่ในโปรแกรมการเดินทาง

เดินทางขึ้นตัว 30 ท่าน หากต่ำกว่ากำหนด กรุ๊ปจะไม่สามารถเดินทางได้ หากผู้เดินทางทุกท่านยินดีที่จะชำระค่าบริการเพิ่มเพื่อให้คณะเดินทางได้ ทางเรา ยินดีที่จะประสานงานในการเดินทางตามประสงค์ที่ท่านต่อไป ทางบริษัทขอสงวนสิทธิ์ในการงดออกเดินทางและเลือกการเดินทางไปในวันอื่นต่อไป โดยทางบริษัทฯ จะแจ้งให้ท่านทราบล่วงหน้า

ขอสงวนสิทธิ์การเก็บค่าน้ำดื่มและภาษีสนามบินทุกแห่งเพิ่ม หากสายการบินมีการปรับขึ้นก่อนวันเดินทาง

บริษัทฯ ขอสงวนสิทธิ์ในการเปลี่ยนเที่ยวบิน โดยมีต้องแจ้งให้ทราบล่วงหน้าเนื่องจากสาเหตุต่างๆ

บริษัทฯ จะไม่รับผิดชอบใดๆ ทั้งสิ้น หากเกิดการยกเลิกเที่ยวบิน ความล่าช้าของสายการบิน ที่พัก การจราจร เหตุการณ์ทางการเมือง การนัดหยุดงาน การก่อจลาจล อุบัติเหตุ สภาพอากาศ พายุ หิมะตกหนัก ภัยธรรมชาติ ว่างภัย อัคคีภัย โรคระบาด หรือไม่ว่าด้วยสาเหตุใดๆ ก็ตาม (ซึ่งเป็นเหตุการณ์ที่นอกเหนือการควบคุมของทางบริษัทฯ)

รายการนี้เป็นเพียงข้อเสนอที่ต้องได้รับการยืนยันจากบริษัทฯ อีกครั้งหนึ่ง หลังจากได้สำรองโรงแรมที่พักในต่างประเทศเรียบร้อยแล้ว โดยโรงแรมจัดใน ระดับใกล้เคียงกัน ซึ่งอาจจะปรับเปลี่ยนตามทีระบุไว้ในโปรแกรม

การจัดการเรื่องห้องพัก เป็นสิทธิ์ของโรงแรมในการจัดห้องให้กับกรุ๊ปที่เข้าพัก โดยมีห้องพักสำหรับผู้สูบบุหรี่ / ปลอดบุหรี่ได้ โดยอาจจะขอเปลี่ยนห้องได้ตามความประสงค์ของผู้ที่พัก ทั้งนี้ขึ้นอยู่กับความพร้อมให้บริการของโรงแรม และไม่มีการรับประกันใด

มีบุคคลที่ พนักงานและตัวแทนของผู้จัด ไม่มีสิทธิ์ในการให้คำสัญญาใด ๆ ทั้งสิ้นแทนผู้จัด นอกจากนี้เอกสารลงนามโดยผู้มีอำนาจของผู้จัดกำกับท่าน

ผู้จัดจะไม่รับผิดชอบและไม่รับผิดชอบค่าใช้จ่ายต่างๆ ได้เนื่องจากเป็นการเหมาจ่ายกับตัวแทนต่างๆ ในกรณีที่ผู้เดินทางไม่ผ่านการพิจารณาในการตรวจคนเข้าเมือง-ออกเมือง ไม่ว่าจะเป็นการตรวจคนเข้าเมืองหรือกรมแรงงานของทุกประเทศในรายการท่องเที่ยว อันเนื่องมาจากการกระทำที่ผิดในทางผิดกฎหมาย การหลบหนี เข้าออกเมือง เอกสารเดินทางไม่ถูกต้อง หรือ การถูกปฏิเสธในกรณีอื่น ๆ

การบริการของรถบัสนำเที่ยวญี่ปุ่น ตามกฎหมายของประเทศญี่ปุ่น สามารถให้บริการได้วันละ 10 ชั่วโมง ในวันนั้นๆ มีอาจเพิ่มเวลาได้ สภาพการจราจรในช่วงวันเดินทางตรงวันหยุดเทศกาลของญี่ปุ่น หรือ วันเสาร์-อาทิตย์ การจราจรอาจจะติดขัด อาจทำให้เวลาในการท่องเที่ยว และ ข้อบังคับแต่ละสถานที่น้อยลง โดยเป็นดุลยพินิจของผู้ควบคุม และคนขับรถในการบริหารเวลา ซึ่งอาจจะขอความร่วมมือจากผู้เดินทางในบางครั้งที่ต้องเร่งรีบ เพื่อให้ได้ท่องเที่ยวตามโปรแกรม

หมายเหตุ : กรณีที่ท่องเที่ยวตรวจคนเข้าเมือง ประเทศไทย หรือ ในต่างประเทศ ปฏิเสธมิให้เดินทางออก หรือ เข้าประเทศที่ระบุไว้ ด้วยเหตุผลส่วนตัวของผู้เดินทาง บริษัทฯ ขอสงวนสิทธิ์ที่จะไม่คืนค่าทัวร์ไม่ว่ากรณีใดๆ ทั้งสิ้น รวมถึง เมื่อท่านออกเดินทางไปกับคณะแล้ว ท่านต้องการใช้บริการรายการใดรายการหนึ่ง หรือไม่เดินทาง พร้อมคณะถือว่าท่านสละสิทธิ์ ไม่อาจเรียกร้องค่าบริการคืน ไม่ว่ากรณีใดๆ ทั้งสิ้น



YAKTOUR by B.BETTER TRAVEL

90/1000 ต.ท่าอิฐ อ.ปากเกร็ด จ.นนทบุรี 11120

เลขประจำตัวผู้เสียภาษี 0105555077971

ใบอนุญาตเลขที่ 11/10589

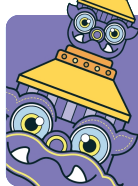
Add Line



ผ่านการรับรองจาก



Registered



XJ030 KIX-KIX (Update 02/06/22)

ข้อมูล ณ วันที่ 31 พฤษภาคม 2565

ขั้นตอนการเข้าประเทศญี่ปุ่นด้วยจุดประสงค์เพื่อการท่องเที่ยว

ปัจจุบัน ประเทศไทยถูกกำหนดให้อยู่ในกลุ่มประเทศที่มีความเสี่ยงต่ำ แต่ด้วยการจัดกลุ่มดังกล่าวมีการเปลี่ยนแปลง ก็อาจจำเป็นต้องมีการปรับเปลี่ยนในเรื่องต่างๆ เช่น มาตรการกักตัว การตรวจหาเชื้อเมื่อเดินทางมาถึงสนามบินรวมทั้งการใส่หน้ากากอนามัย การตรวจคัดกรอง ดังนั้นโปรดตรวจสอบข้อมูลด้วยตนเองให้ถี่ นอกจากรณี ก่อนออกเดินทาง ขอแนะนำให้ทำประกันสุขภาพสำหรับการเดินทางไปต่างประเทศ

การขอ VISA

ปัจจุบัน คุณต้องยื่นขอ VISA เพื่อเข้าประเทศญี่ปุ่น

ในการเข้าประเทศญี่ปุ่นด้วยจุดประสงค์เพื่อการท่องเที่ยว คุณต้องซื้อตั๋วแล้วเดินทางไปกับบริษัททัวร์

บริษัททัวร์

ทำตัวร้อออกมาจำหน่าย

- เป็นกรู๊ปทัวร์ที่มีทัวร์ลิตเตอร์เดินทางด้วยกัน ซึ่งมีบริษัทนำเที่ยวหรือแลตไอเปอเรเตอร์ที่กำหนดตามกฎหมายว่าด้วยธุรกิจท่องเที่ยวของประเทศญี่ปุ่นเป็นผู้รับรอง
- ต้องปฏิบัติตามกติกาส่งออกอย่างเคร่งครัด (จะประกาศรายละเอียดให้ทราบในภายหลัง)

จำหน่าย

ผู้เดินทาง

เตรียมข้อมูลที่จำเป็นในการสมัครระบบยืนยันสุขภาพสำหรับผู้ที่จะเดินทางเข้าญี่ปุ่น

ชื่อ นามสกุล (ของผู้ที่จะเดินทางเข้าญี่ปุ่น) / สัญชาติ / วันเกิด / เพศ / หมายเลขพาสปอร์ต / วันที่ประสงค์เดินทางเข้าญี่ปุ่น / อีเมล (หากสะดวกให้ข้อมูล) / ที่พัก

ส่งต่อข้อมูล

ผู้รับรองที่ญี่ปุ่น (เช่น แลตไอเปอเรเตอร์ เป็นต้น) ทำการลงทะเบียนข้อมูลลงในระบบ เปิดให้ลงทะเบียนได้ตั้งแต่ 10 มิ.ย. 2565

→ ออกหนังสือรับรองการลงทะเบียน ("The certificate for completion of registration")



<https://entry.hco.mhlw.go.jp/>

ส่งมอบหนังสือรับรอง

ทำเรื่องขอ VISA

เอกสารที่ต้องเตรียม

- หนังสือรับรองการลงทะเบียน (The certificate for completion of registration)
- เอกสารอื่นๆ ประกอบการขอวีซ่า

https://www.th.emb-japan.go.jp/itpr_th/visa1.html

สามารถมอบหมายให้ผู้อื่นยื่นขอแทนได้ เชิญดูความไหลใบบนฉบับที่ลิงค์นี้ https://www.th.emb-japan.go.jp/itpr_th/general.html โปรดดูตรงข้อ 6

สถานที่ขอ Visa

<https://visa.vfsglobal.com/tha/th/jpn/attend-centre>

รายละเอียดเกี่ยวกับการขอ VISA

https://www.th.emb-japan.go.jp/itpr_th/visaindex.html

ก่อนออกเดินทาง

ลิงค์อ้างอิงเกี่ยวกับวีซ่าทั้งหมด : <https://www.mhlw.go.jp/stf/covid-19/bordercontrol.html>

ใบบริกรองผลตรวจโควิดเป็นลบทดสอบภายใน 72 ชั่วโมงก่อนออกเดินทาง

- โดยหลักการแล้ว โรงพยาบาลจะจัดทำเอกสารโดยใช้แบบฟอร์มที่กำหนด
 - มีการกำหนดวิธีตรวจไว้แล้ว
 - แนะนำให้พิมพ์ออกมาเป็นกระดาษ (สามารถลงทะเบียนบนแอป MySOS ได้เช่นกัน)
- <https://www.mofa.go.jp/mofaj/files/100178050.pdf>
FAQ
[100206521.pdf](https://www.mofa.go.jp/mofaj/files/100206521.pdf) (mofa.go.jp)

ติดตั้งแอปพลิเคชันตามที่กำหนด (MySOS, COCOA)

<https://www.hco.mhlw.go.jp/mannual/pdf-en/summary.pdf>

(แนะนำ) ให้ลงทะเบียนขั้นตอนการกักตัวที่สนามบินขาเข้าส่วนหนึ่งทางแอป MySOS เอาไว้ก่อนล่วงหน้า (พาสต์ แทร็ก) และต้องดำเนินการให้เสร็จอย่างน้อย 6 ชั่วโมงก่อนกำหนดการที่เทียบบินจะลงจอด

- ใบบริกรองผลตรวจโควิดเป็นลบ
- แบบสอบถาม
- หนังสือให้คำมั่นสัญญา

→ แสดง QR code ที่สนามบินขาเข้า
※เฉพาะที่สนามบินนานาชาตินาริตะ, สนามบินนานาชาติ, สนามบินนานาชาติชูบุ, สนามบินนานาชาติคันไซ, สนามบินฟูกูโอกะเท่านั้น
<https://www.hco.mhlw.go.jp/fas-track/en/>

ดาวนิโกลดและกรอกหนังสือให้คำมั่นสัญญา

(ยื่นเอกสารเป็นกระดาษเมื่อมาถึง) (ลงทะเบียนทางแอป MySOS ก็ได้)

ติดตามสุขภาพด้วยแอป โปรดปฏิบัติตามหากถูกร้องขอให้แชร์ข้อมูลตำแหน่งที่อยู่ให้พยายามสวมหน้ากาก ฯลฯ

<https://www.mhlw.go.jp/content/000933182.pdf>

กรอกและส่งแบบสอบถาม <https://arqs-qa.followup.mhlw.go.jp/#/>

- กรอกผ่านเว็บจากนั้นบันทึก QR Code เอาไว้เป็นหลักฐาน (หรือจะกรอกทางแอป MySOS ก็ได้เช่นกัน)





XJ030 KIX-KIX (Update 02/06/22)

ใบจองทัวร์ / BOOKING FORM

รายการทัวร์..... วันเดินทาง.....

ชื่อผู้ติดต่อ (ผู้จอง) โทร.....

จำนวนผู้เดินทางทั้งหมด.....คน (ผู้ใหญ่.....ท่าน / เด็กอายุต่ำกว่า 12 ปี.....ท่าน)

จำนวนห้องพักที่ใช้ทั้งหมด.....ห้อง (TWIN..... / DOUBLE..... / SGL..... / TRIPLE.....)

รายชื่อผู้เดินทาง (กรุณากรอกชื่อไทยและอังกฤษอย่างถูกต้องตามหนังสือเดินทาง เรียงตามห้องพัก)

ลำดับ	ชื่อ-นามสกุล (ภาษาไทย)	ชื่อ-นามสกุล(ภาษาอังกฤษ)	วันเกิด (ว/ด/ป)
1			
2			
3			
4			
5			
6			
7			
8			
9			
10			

หมายเหตุ กรุณาแจ้งความประสงค์อื่นตามที่ท่านต้องการ อาทิเช่น

อาหาร ไม่ทานเนื้อวัว ไม่ทานเนื้อหมู ไม่ทานสัตว์ปีก ทานมังสวิรัติ

รายละเอียดอื่นๆ
.....

ข้าพเจ้ารับทราบเงื่อนไขในรายการทัวร์เรียบร้อยแล้ว

ลงชื่อ.....ผู้จอง

(.....)

